

厚岸



厚岸町要覧 資料編

とわの森から、とこしえの海へ

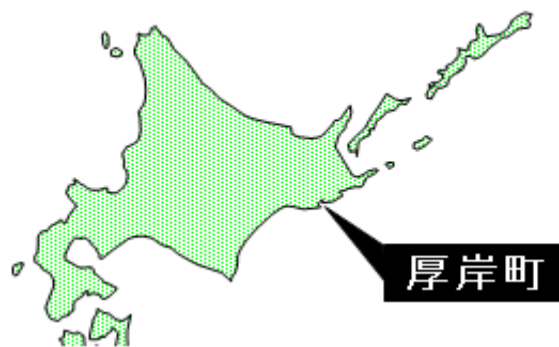
(平成26年10月 改訂)

自	然	・	・	・	1		
人	口	・	・	・	2		
議	会	・	・	・	3		
選挙	・	行政	・	・	・	6	
産業	・	経済	・	・	・	8	
運輸	・	通信	・	電気	・	・	11
生活	環境	・	・	・	・	12	
財	政	・	・	・	・	13	
教	育	・	・	・	・	14	
社会	福祉	・	・	・	・	15	
保健	衛生	・	・	・	・	17	
指定文化財	一覧	・	・	・	・	18	
厚岸町の歩み	・	・	・	・	・	19	
官公庁施設	一覧	・	・	・	・	27	



自然

●位置及び面積



極 東	極 西	極 南	極 北
東 経	東 経	北 緯	北 緯
145° 00' 27"	144° 34' 14"	42° 56' 44"	43° 21' 06"
総面積		739.08km ²	

注) 釧路町と境界一部未定があり、交付税算定数値である

●地目別土地の面積

総 計	739.08 km ²	100 %
宅 地	4.36	0.6
畑	97.86	13.2
山 林	394.18	53.3
牧 野	24.20	3.3
原 野	39.09	5.1
雑 種 地	7.16	1.0
そ の 他 (演習地含む)	172.23	23.3

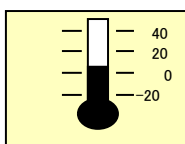
(資料：平成25年度版 厚岸町統計書)

●気象の概況 (太田地域気象観測所)

日最高気温 (平成22年8月7日)
34.7℃

日最低気温 (昭和53年2月15日)
-24.2℃

年平均気温 (平成1年から平成25年まで)
5.8℃



年	項目	平均気温 (℃)	最 高 (℃)	最 低 (℃)	降水量(mm)		風速(m/s)		日照時間 (h)	降 雪 の合計(cm)
					合計	日最大	平均	最大		
平成21年		6.0	27.2	-15.7	1,789.5	79.5	2.9	25.6	1,852.3	377
平成22年		6.6	34.7	-21.2	1,448.0	96.0	3.1	22.9	1,823.1	544
平成23年		6.1	32.2	-16.1	1,002.5	67.5	2.9	23.5	1,933.3	292
平成24年		5.7	29.6	-17.6	1,246.0	103.5	3.0	26.5	1,689.0	469
平成25年		6.1	29.3	-19.1	1,454.5	200.5	3.1	29.9	1,785.2	243
平成 25 年 月 別 内 訳	1月	-8.0	1.2	-19.1	23.0	17.5	3.2	18.9	204.6	68
	2月	-6.5	5.8	-16.3	19.5	10.5	2.9	20.8	184.2	65
	3月	-1.7	9.8	-13.6	42.5	4.5	3.9	16.7	201.8	54
	4月	3.5	13.6	-3.4	222.5	120.0	3.9	23.3	172.5	15
	5月	6.4	19.3	-0.5	85.5	22.5	3.3	18.6	120.0	—
	6月	12.5	23.4	5.0	27.0	9.5	2.5	11.5	121.2	—
	7月	17.2	29.3	9.4	126.5	51.5	2.6	11.3	85.8	—
	8月	18.1	26.9	8.3	116.5	32.0	2.5	14.8	76.8	—
	9月	16.2	25.4	3.6	327.5	200.5	2.9	21.1	133.0	—
	10月	10.7	21.5	-0.4	296.5	65.6	3.0	23.3	170.4	—
	11月	4.7	14.8	-5.3	106.0	24.5	3.5	29.9	170.8	2
	12月	-0.6	9.8	-10.9	61.5	36.0	3.1	24.4	144.1	39

(資料：釧路地方気象台ホームページ)

注1 降雪の合計で、「—」は降雪がない、または1cm未満を示す。



人口

●人口世帯数の推移

年次	世帯数	人口				1世帯 当たり の人員	備考
		総数	男	女	増減率(%)		
昭和5年	1,853	10,085	5,294	4,791		5.4	第3回国勢調査
10	2,205	13,210	7,226	5,984	30.99	6.0	第4回国勢調査
15	2,575	14,389	7,509	6,880	8.93	5.6	第5回国勢調査
22	2,480	13,692	7,082	6,610	△ 4.84	5.5	第6回国勢調査
25	2,695	15,066	7,594	7,472	10.04	5.6	第7回国勢調査
30	3,318	18,591	9,646	8,945	23.40	5.6	第8回国勢調査
35	3,934	20,185	10,451	9,734	8.57	5.1	第9回国勢調査
40	4,218	19,039	9,673	9,366	△ 5.68	4.5	第10回国勢調査
45	4,466	18,114	9,036	9,078	△ 4.86	4.1	第11回国勢調査
50	4,469	16,778	8,347	8,431	△ 7.38	3.8	第12回国勢調査
55	4,608	15,940	7,903	8,037	△ 4.99	3.5	第13回国勢調査
60	4,631	15,417	7,563	7,854	△ 3.28	3.3	第14回国勢調査
平成2年	4,399	14,093	6,796	7,297	△ 8.59	3.2	第15回国勢調査
7	4,341	13,076	6,278	6,798	△ 7.22	3.0	第16回国勢調査
12	4,320	12,307	5,893	6,414	△ 5.88	2.8	第17回国勢調査
17	4,325	11,525	5,473	6,052	△ 11.86	2.7	第18回国勢調査
22	4,278	10,630	4,978	5,652	△ 13.63	2.5	第19回国勢調査

(資料：平成25年度版 厚岸町統計書)

●地区別人口および世帯数

地区名	平成17年				平成22年				世帯 増減率 (%)	人口 増減率 (%)
	世帯数	人口総数	男	女	世帯数	人口総数	男	女		
総数	4,325	11,525	5,473	6,052	4,278	10,630	4,978	5,652	△ 1.1	△ 7.8
湖北地区計	2,745	7,093	3,364	3,729	2,797	6,745	3,137	3,608	1.9	△ 4.9
港町	262	629	284	345	272	639	300	339	3.8	1.6
真栄町	303	655	308	347	306	599	281	318	1.0	△ 8.5
住の江町	471	1,184	580	604	497	1,155	555	600	5.5	△ 2.4
白浜町	298	748	358	390	325	843	380	463	9.1	12.7
宮園町	549	1,392	666	726	535	1,256	568	688	△ 2.6	△ 9.8
太田南	152	433	202	231	183	484	225	259	20.4	11.8
郡部計	710	2,052	966	1,086	679	1,769	828	941	△ 4.4	△ 13.8
湖南地区計	1,580	4,432	2,109	2,323	1,481	3,885	1,841	2,044	△ 6.3	△ 12.3
湾月町	234	683	324	359	238	638	292	346	1.7	△ 6.6
若竹町	213	555	269	286	204	484	233	251	△ 4.2	△ 12.8
松葉町	185	432	201	231	184	427	196	231	△ 0.5	△ 1.2
梅香町	203	462	232	230	181	391	194	197	△ 10.8	△ 15.4
奔渡町	448	1,290	593	697	393	1,085	516	569	△ 12.3	△ 15.9
有明町	77	210	103	107	70	180	86	94	△ 9.1	△ 14.3
郡部計	220	800	387	413	211	680	324	356	△ 4.1	△ 15.0

(資料：国勢調査)

●人口動態

年次	自然動態			社会動態			その他 の増減
	出生	死亡	増減	転入	転出	増減	
平成20年	70	144	△ 74	338	539	△ 201	3
21	67	116	△ 49	297	580	△ 283	4
22	64	147	△ 83	322	544	△ 222	2
23	83	122	△ 39	383	544	△ 161	3
24	65	148	△ 83	383	544	△ 161	△ 3
25	70	152	△ 82	328	431	△ 103	△ 6

(資料：平成25年度版 厚岸町統計書)



議 会

●歴代議長

歴順	氏 名	就任年月日	退任年月日	歴順	氏 名	就任年月日	退任年月日
1	西村 退蔵	昭和21年10月16日	昭和22年 5月20日	12	堤 清之助	昭和48年 7月24日	昭和54年 3月30日
2	西村 退蔵	昭和22年 5月21日	昭和24年 7月27日	13	澤田 昭夫	昭和54年 5月11日	昭和56年 9月 1日
3	阿部 広治	昭和24年 7月28日	昭和26年 5月15日	14	塚田丈太郎	昭和56年 9月 4日	昭和58年 4月30日
4	久田 重蔵	昭和26年 5月16日	昭和27年 2月16日	15	塚田丈太郎	昭和58年 5月11日	昭和62年 4月30日
5	久田 重蔵	昭和27年 2月26日	昭和30年 4月30日	16	高島 一美	昭和62年 5月 8日	平成 3年 4月30日
6	久田 重蔵	昭和30年 5月10日	昭和34年 4月30日	17	鹿野 昇	平成 3年 5月 8日	平成 7年 4月30日
7	斉藤 信男	昭和34年 5月10日	昭和38年 4月30日	18	舟山 正弘	平成 7年 5月 9日	平成11年 4月30日
8	村上 忠次	昭和38年 5月 8日	昭和40年 7月 5日	19	松岡 安次	平成11年 5月11日	平成15年 4月30日
9	久田 重蔵	昭和40年 7月20日	昭和42年 4月30日	20	稲井 正義	平成15年 5月 8日	平成19年 4月30日
10	水口 吉信	昭和42年 5月10日	昭和46年 4月30日	21	南谷 健	平成19年 5月 8日	平成23年 4月30日
11	菅原 邦夫	昭和46年 5月 8日	昭和48年 6月16日	22	音喜多 政東	平成23年 5月10日	現 在

(資料：議会事務局)

●歴代副議長

歴順	氏 名	就任年月日	退任年月日	歴順	氏 名	就任年月日	退任年月日
1	波田 新作	昭和21年10月16日	昭和22年 5月20日	12	澤田 昭夫	昭和50年 5月 8日	昭和54年 4月30日
2	阿部庄太郎	昭和22年 5月21日	昭和24年 7月27日	13	鹿野 昇	昭和54年 5月11日	昭和58年 4月30日
3	山田 真一	昭和24年 7月28日	昭和26年 5月15日	14	鹿野 昇	昭和58年 5月11日	昭和62年 4月30日
4	村上 忠次	昭和26年 5月16日	昭和27年 2月25日	15	稲井 正義	昭和62年 5月 8日	平成 3年 4月30日
5	阿部 広治	昭和27年 2月26日	昭和30年 5月 9日	16	舟山 正弘	平成 3年 5月 8日	平成 7年 4月30日
6	水口 吉信	昭和30年 5月10日	昭和34年 4月30日	17	田宮 勤司	平成 7年 5月 9日	平成11年 4月30日
7	村上 忠次	昭和34年 5月10日	昭和38年 4月30日	18	高橋 敏晃	平成11年 5月11日	平成13年 1月 5日
8	水口 吉信	昭和38年 5月 8日	昭和42年 4月30日	19	稲井 正義	平成13年 1月18日	平成15年 4月30日
9	長崎 勝利	昭和42年 5月10日	昭和46年 4月30日	20	室崎 正之	平成15年 5月 8日	平成19年 4月30日
10	堤 清之助	昭和46年 5月 8日	昭和48年 7月23日	21	音喜多 政東	平成19年 5月 8日	平成23年 4月30日
11	小野 正雄	昭和48年 7月24日	昭和50年 4月30日	22	佐藤 淳一	平成23年 5月10日	現 在

(資料：議会事務局)

●議会運営の状況 (平成20年9月～平成26年9月)

● 議会運営の状況 (平成20年9月～平成26年9月)

区 分	提出者別・種類別										提出者別・議決結果別										年 間 延 件 数					
	町 長 提 出					議 員 提 出					町 長 提 出					議 員 提 出										
	条 例	予 算	決 算	その 他 事 件	専 決 処 分	計	条 例	意 見 書	決 議	規 則 其 他	計	原 案 可 決	修 正 可 決	否 決	原 案 撤 回	審 議 未 了	翌 年 へ 継 続	計	原 案 可 決	修 正 可 決		否 決	原 案 撤 回	審 議 未 了	翌 年 へ 継 続	計
定例会	20年 9月	5			6	11		5		6	11							11	6						6	17
	20年 12月	4	9		1	14	1	1		2	14							14	6						2	16
	21年 3月	9	22		4	35		1		1	35							35	1						1	36
	21年 6月	1	2		5	8		1		1	8							8	2						2	10
	21年 9月	4	7		15	26		2		1	3	26						26	3						3	29
	21年 12月	5	8	10	10	33		1		1	2	33						33	1		1				2	35
	22年 3月	12	22		12	46		2		2	46							46	2						2	48
	22年 6月	5	1		12	3	21	1	1	2	21							21	2						2	23
	22年 9月	1	6		7	14	1	1		2	14							14	2						2	16
	22年 12月	3	11		8	22	3			2	5	21						22	3						5	27
	23年 3月	5	20		9	34		1		1	2	34		1				34	2				2		2	36
	23年 6月	1	1		4	6				2	6							6	2						2	8
	23年 9月	4	5		3	12		2		1	3	12						12	3						3	15
	23年 12月	5	9		2	16	1	2	1	2	6	16						16	6						6	22
	24年 3月	13	20		4	37		1		3	4	37						37	4						4	41
	24年 6月	3	2		7	4	16		2	2	16							16	2						2	18
	24年 9月	1	7		8	16					16							16								16
	24年 12月	2	10	9	7	1	29		1	1	29							29	1						1	30
	25年 3月	21	21		5	47	2	2		3	7	47						47	7						7	54
	25年 6月	4	4		10	3	21				21							21								21
	25年 9月	2	8		7	17		1		4	5	17						17	5						5	22
	25年 12月	9	10	10	6	35		1		5	6	35						35	6						6	41
	26年 3月	6	10		2	18		2		4	6	18						18	6						6	24
	26年 6月	2	2		13	2	19		4	7	11	19						19	11						11	30
臨時会	20年 11月		1	9	3	13																				
	21年 2月		1			1		1		1	2							2	1						1	3
	21年 5月		1		1	3				7								7								
	21年 7月		1			2				2								2								2
	22年 2月		1			2		1		1	2							2	1						1	3
	22年 8月		1		1	2				2								2								2
	22年 11月		2	10		12		2		2	12							12	2						2	14
	23年 1月		1			2				2								2								2
	23年 3月		3			4				4								4								4
	23年 5月				1	5				6								6	2						2	8
	23年 11月		2	10		12				1	1	12						12	1						1	13
	24年 2月		4		1	5				5								5								5
	24年 3月		1			1				1								1								1
	26年 1月		1		1	2				1	1	2						2				1			1	3
計		145	226	58	174	21	624	9	38	1	42	90	604					605	86		2				90	695

(資料：平成25年度版 厚岸町統計書)

●議会の開催状況（平成20年9月～平成26年1月）

区 別	会 期	本会議 の日数	休 会 の 日 数	日 員 委 員 数	そ の 他 の 休 会 日 数	計
平成20年第 3 回定例会	H20. 9. 24～ H20. 9. 26	3				3
平成20年第 4 回定例会	H20. 12. 10～ H20. 12. 12	3				3
平成21年第 1 回定例会	H21. 3. 4～ H21. 3. 18	7	4	4		15
平成21年第 2 回定例会	H21. 6. 24～ H21. 6. 26	3				3
平成21年第 3 回定例会	H21. 9. 28～ H21. 9. 30	3				3
平成21年第 4 回定例会	H21. 12. 16～ H21. 12. 18	3				3
平成22年第 1 回定例会	H22. 3. 3～ H22. 3. 17	7	4	4		15
平成22年第 2 回定例会	H22. 6. 23～ H22. 6. 25	3				3
平成22年第 3 回定例会	H22. 9. 15～ H22. 9. 17	3				3
平成22年第 4 回定例会	H22. 12. 15～ H22. 12. 17	3				3
平成23年第 1 回定例会	H23. 3. 2～ H23. 3. 16	7	3	5		15
平成23年第 2 回定例会	H23. 6. 15～ H23. 6. 16	2				2
平成23年第 3 回定例会	H23. 9. 7～ H23. 9. 9	3				3
平成23年第 4 回定例会	H23. 12. 7～ H23. 12. 9	3				3
平成24年第 1 回定例会	H24. 3. 5～ H24. 3. 14	5	3	2		10
平成24年第 2 回定例会	H24. 6. 18～ H24. 6. 20	2				2
平成24年第 3 回定例会	H24. 9. 5～ H24. 9. 7	3				3
平成24年第 4 回定例会	H24. 12. 5～ H24. 12. 7	3				3
平成25年第 1 回定例会	H25. 3. 6～ H25. 3. 19	6	3	4		13
平成25年第 2 回定例会	H25. 6. 24～ H25. 6. 26	2				2
平成25年第 3 回定例会	H25. 9. 11～ H25. 9. 13	3				3
平成25年第 4 回定例会	H25. 12. 4～ H25. 12. 13	5		5		10
平成26年第 1 回定例会	H26. 3. 5～ H26. 3. 18	6	2	4		12
平成26年第 2 回定例会	H26. 6. 18～ H26. 6. 20	3				3
平成20年第 1 回臨時会	H20. 11. 21	1				1
平成21年第 1 回臨時会	H21. 2. 12	1				1
平成21年第 2 回臨時会	H21. 5. 26	1				1
平成21年第 3 回臨時会	H21. 7. 31	1				1
平成22年第 1 回臨時会	H22. 2. 12	1				1
平成22年第 2 回臨時会	H22. 8. 27	1				1
平成22年第 3 回臨時会	H22. 11. 26	1				1
平成23年第 1 回臨時会	H23. 1. 28	1				1
平成23年第 2 回臨時会	H23. 3. 29	1				1
平成23年第 3 回臨時会	H23. 5. 10	1				1
平成26年第 1 回臨時会	H26. 1. 24	1				1

（資料：平成25年度版 厚岸町統計書）

●常任委員会の開催状況 (平成20年7月～平成26年6月)

委員会名	開催日数	付託事件審査			所管事務調査
		議案	請願・陳情	その他	
総務	8				1
産業建設	6				4
厚生文教	9				2

(資料：平成20年度 厚岸町統計書)

委員会名	開催日数	付託事件審査			所管事務調査
		議案	請願・陳情	その他	
総務	10				1
産業建設	7				5
厚生文教	10				3

(資料：平成21年度 厚岸町統計書)

委員会名	開催日数	付託事件審査			所管事務調査
		議案	請願・陳情	その他	
総務	7			19	1
産業建設	7			10	1
厚生文教	13		2	38	2
総務産業	3			11	

(資料：平成22年度 厚岸町統計書)

委員会名	開催日数	付託事件審査			所管事務調査
		議案	請願・陳情	その他	
厚生文教	18		1		16
総務産業	17	1			14

(資料：平成23年度 厚岸町統計書)

委員会名	開催日数	付託事件審査			所管事務調査
		議案	請願・陳情	その他	
厚生文教	14		1		23
総務産業	11				19

(資料：平成24年度 厚岸町統計書)

委員会名	開催日数	付託事件審査			所管事務調査
		議案	請願・陳情	その他	
厚生文教	13		6	12	2
総務産業	11		1	9	2

(資料：平成25年度 厚岸町統計書)

●特別委員会の開催状況 (平成20年7月～平成26年6月)

委員会名	開催日数	付託案件			その他
		予算	決算	議案	
予算	10	36			
決算	1		9		
広報	16				16
条例	1			1	
第三セクター	1			1	
消防広域	1			1	

(資料：平成20年度版 厚岸町統計書)

委員会名	開催日数	付託案件			その他
		予算	決算	議案	
予算	13	38			
決算	2		10		
広報	16				16
条例	2			1	
第三セクター	4			1	
消防広域	2			1	

(資料：平成21年度版 厚岸町統計書)

委員会名	開催日数	付託案件			その他
		予算	決算	議案	
予算	7	9			
補正	6	26			
決算	1		10		
広報	15				4
条例	1			1	
第三セクター	2			1	
消防広域	1			1	
議案審査	1			1	

(資料：平成22年度版 厚岸町統計書)

委員会名	開催日数	付託案件			その他
		予算	決算	議案	
予算	6	10			
補正	5	25			
決算	3		10		
広報	15				15
条例	8			2	
第三セクター					
消防広域					
議案審査					

(資料：平成23年度版 厚岸町統計書)

委員会名	開催日数	付託案件			その他
		予算	決算	議案	
予算	5	10			
補正	7	31			
決算	1		9		
広報	17				4
条例	1			1	

(資料：平成24年度版 厚岸町統計書)

委員会名	開催日数	付託案件			その他
		予算	決算	議案	
予算	6	9			
補正	7	32			
決算	1		10		
広報	14				4
条例	4			2	

(資料：平成25年度版 厚岸町統計書)



選挙・行政

●最近の主な選挙の執行状況

(単位：人)

選挙の種類	執行年月日	有権者数	投票者数	投票率(%)
町長	平成21年 6月14日	8,856	-	無投票
衆議院議員(選挙区)	平成21年 8月30日	8,988	6,927	77.07
衆議院議員(比例)	平成21年 8月30日	8,988	6,927	77.07
参議院議員(選挙区)	平成22年 7月11日	8,935	5,623	62.93
参議院議員(比例)	平成22年 7月11日	8,935	5,623	62.93
北海道知事	平成23年 4月10日	8,730	5,987	68.58
北海道議会議員	平成23年 4月10日	8,715	5,962	68.41
町議会議員	平成23年 4月24日	-	-	無投票
農業委員会委員選挙	平成23年 7月10日	-	-	無投票
衆議院議員(選挙区)	平成24年12月16日	8,688	5,699	65.60
衆議院議員(比例)	平成24年12月16日	8,688	5,699	65.60
町長	平成25年 6月16日	8,605	-	無投票
参議院議員(選挙区)	平成25年 7月21日	8,667	4,710	54.34
参議院議員(比例)	平成25年 7月21日	8,667	4,710	54.34

(資料：町選挙管理委員会)

●歴代町長

歴順	氏名	就任年月日	退任年月日	歴順	氏名	就任年月日	退任年月日
1	石黒 康次	明治33年10月15日	明治35年 7月	18	岸田 利雄	昭和30年 5月10日	昭和34年 3月31日
2	宮城野勇太郎	明治35年 7月	明治36年 3月19日	19	岸田 利雄	昭和34年 5月 1日	昭和38年 4月15日
3	中津 高義	明治36年 6月18日	明治37年 1月19日	20	斎藤 信男	昭和38年 5月 1日	昭和40年 5月13日
4	村山 儀七	明治37年 3月20日	明治37年12月	21	村上 忠次	昭和40年 7月14日	昭和44年 7月13日
5	鈴木 俊象	明治38年 2月	明治44年 2月17日	22	村上 忠次	昭和44年 7月14日	昭和48年 7月13日
6	末松 茂	明治44年 6月28日	大正 3年 3月	23	村上 忠次	昭和48年 7月14日	昭和52年 7月12日
7	村林 謙吉	大正 4年 1月 7日	大正 5年 3月24日	24	菅原 邦夫	昭和52年 7月13日	昭和56年 7月12日
8	金 幹太郎	大正 5年 4月	大正 8年 1月24日	25	菅原 邦夫	昭和56年 7月13日	昭和60年 7月12日
9	今野 良治	大正 8年 8月16日	大正12年 8月15日	26	菅原 邦夫	昭和60年 7月13日	平成元年 7月12日
10	子野日弘毅	大正12年12月 6日		27	澤田 昭夫	平成元年 7月13日	平成 5年 7月12日
11	子野日弘毅			28	澤田 昭夫	平成 5年 7月13日	平成 9年 7月12日
12	子野日弘毅		昭和10年11月30日	29	澤田 昭夫	平成 9年 7月13日	平成13年 7月12日
13	斎藤 斎市	昭和11年	昭和19年 1月	30	若狭 靖	平成13年 7月13日	平成17年 7月12日
14	西田 健次	昭和19年 2月17日	昭和21年 3月14日	31	若狭 靖	平成17年 7月13日	平成21年 7月12日
15	土岐 紀文	昭和22年 4月 5日	昭和26年 4月 4日	32	若狭 靖	平成21年 7月13日	平成25年 7月12日
16	土岐 紀文	昭和26年 5月 8日	昭和26年12月24日	33	若狭 靖	平成25年 7月13日	現 在
17	岸田 利雄	昭和27年 2月10日	昭和30年 4月19日				

●歴代副町長

歴順	氏名	就任年月日	退任年月日	歴順	氏名	就任年月日	退任年月日
1	塩川 奎造			16	岩井沢鉄雄	昭和34年 7月21日	昭和38年 7月20日
2	泉 節郎	明治35年 7月	明治37年12月 7日	17	住永 茂義	昭和38年 9月18日	昭和42年 2月 8日
3	百々良三郎	明治37年12月		18	高橋 勅	昭和42年 6月 1日	昭和46年 2月26日
4	泉 節郎	明治42年 2月		19	千葉 胤助	昭和48年 8月30日	昭和52年 8月29日
5	中西幾太郎			20	千葉 胤助	昭和52年 8月30日	昭和56年 8月29日
6	葛西 吉松			21	澤田 昭夫	昭和56年 9月 4日	昭和60年 9月 3日
7	斎藤左一郎			22	澤田 昭夫	昭和60年 9月 4日	昭和63年 3月31日
8	武田源五郎	昭和 9年	昭和10年	23	今村 實	昭和63年 6月25日	平成 4年 6月24日
9	塚本慶次郎	昭和10年	昭和12年	24	鈴木 英世	平成 4年 6月30日	平成 8年 6月29日
10	伊藤 金蔵	昭和12年	昭和14年 5月	25	鈴木 英世	平成 8年 6月30日	平成12年 6月29日
11	須子寛次郎	昭和14年 6月	昭和19年10月	26	鈴木 英世	平成12年 6月30日	平成14年 6月30日
12	笠原 庄次	昭和19年12月 8日	昭和22年 4月 6日	27	大沼 隆	平成14年 9月17日	平成18年 9月16日
13	佐藤 后五	昭和22年 6月20日	昭和26年 6月19日	28	大沼 隆	平成18年 9月17日	平成22年 9月16日
14	佐藤 后五	昭和26年 6月20日	昭和30年 6月19日	29	大沼 隆	平成22年 9月17日	平成26年 9月16日
15	佐藤 后五	昭和30年 6月20日	昭和34年 3月 5日	30	大沼 隆	平成26年 9月17日	現 在

※平成19年 4月 1日より助役から副町長へ名称変更

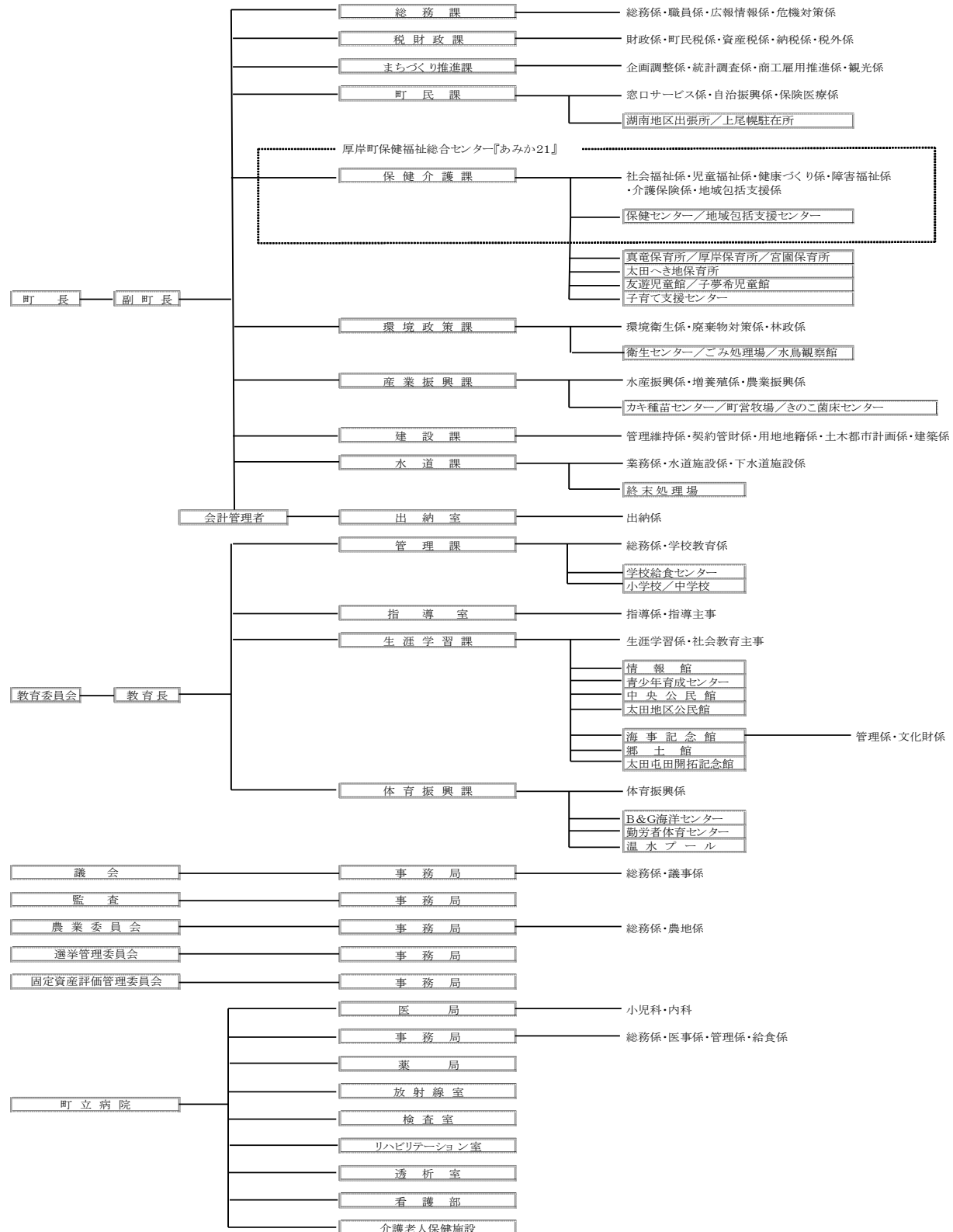
●歴代収入役

歴順	氏名	就任年月日	退任年月日	歴順	氏名	就任年月日	退任年月日
1	戸田与太郎			14	高橋 勅	昭和40年 7月20日	昭和42年 6月 1日
2	吉田 幸八			15	矢本 哲三	昭和42年 6月 1日	昭和46年 5月31日
3	中元寺 豊			16	加賀 勇	昭和46年 6月 1日	昭和50年 5月31日
4	高橋寅太郎	明治37年 4月		17	加賀 勇	昭和50年 6月 1日	昭和54年 5月31日
5	三上貞次郎			18	加賀 勇	昭和54年 6月 1日	昭和57年 3月 6日
6	松尾幾久治			19	今村 實	昭和57年 6月10日	昭和61年 6月 9日
7	松見益太郎			20	今村 實	昭和61年 6月10日	昭和63年 6月24日
8	鈴木 剛	昭和20年 4月15日	昭和22年 3月20日	21	中川 好一	昭和63年 6月25日	平成 4年 6月24日
9	戸田 義象	昭和22年 6月20日	昭和26年 6月19日	22	宮川 晴二	平成 4年 6月30日	平成 8年 6月29日
10	戸田 義象	昭和26年 6月20日	昭和30年 6月19日	23	宮川 晴二	平成 8年 6月30日	平成10年 7月11日
11	戸田 義象	昭和30年 6月20日	昭和32年 3月20日	24	君澤 英二	平成10年10月 1日	平成14年 9月30日
12	高橋 勅	昭和32年 7月12日	昭和36年 7月11日	25	黒田 庄司	平成14年10月 1日	平成18年 3月31日
13	高橋 勅	昭和36年 7月12日	昭和40年 7月11日			廢 止	

●歴代教育長

歴順	氏名	就任年月日	退任年月日	歴順	氏名	就任年月日	退任年月日
1	高橋 勅	昭和27年11月1日	昭和28年3月31日	11	明本 健一	昭和59年10月23日	昭和63年10月22日
2	赤井 唯一	昭和28年4月	昭和32年3月	12	小川 浩	昭和63年10月28日	平成4年10月27日
3	高橋 勅	昭和32年4月	昭和32年7月	13	小川 浩	平成4年10月28日	平成5年8月31日
4	佐々木真幸	昭和32年7月15日	昭和35年9月30日	14	小野寺英樹	平成5年9月9日	平成8年10月27日
5	佐々木真幸	昭和35年10月1日	昭和39年9月30日	15	小野寺英樹	平成8年10月28日	平成12年10月27日
6	佐々木真幸	昭和39年10月1日	昭和43年9月30日	16	小野寺英樹	平成12年10月28日	平成13年7月5日
7	加藤 正一	昭和43年10月2日	昭和47年10月1日	17	富澤 泰	平成13年7月24日	平成16年10月27日
8	加藤 正一	昭和47年10月13日	昭和51年10月12日	18	富澤 泰	平成16年10月28日	平成20年10月27日
9	明本 健一	昭和51年10月23日	昭和55年10月22日	19	富澤 泰	平成20年10月28日	平成24年10月27日
10	明本 健一	昭和55年10月23日	昭和59年10月22日	20	富澤 泰	平成24年10月28日	現在

行政機構図 (平成26年4月1日現在)





産業・経済

●産業別就業者数 (15歳以上)

区分	平成12年				区分	平成17年				区分	平成22年			
	総数	男	女	構成比(%)		総数	男	女	構成比(%)		総数	男	女	構成比(%)
総数	6,886	3,796	3,090	100.00	総数	6,384	3,433	2,951	100.00	総数	5,859	3,148	2,711	100.00
第1次産業	2,173	1,217	956	31.56	第1次産業	2,034	1,156	878	31.86	第1次産業	1,826	1,053	773	28.60
農業	449	255	194	6.52	農業	468	261	207	7.33	農業	438	238	200	6.86
林業	46	35	11	0.67	林業	44	34	10	0.69	林業	44	36	8	0.69
漁業	1,678	927	751	24.37	漁業	1,522	861	661	23.84	漁業	1,344	779	565	21.05
第2次産業	1,564	944	620	22.71	第2次産業	1,468	812	656	23.34	第2次産業	1,254	697	557	23.34
鉱業	51	41	10	0.74	鉱業	35	28	7	0.55	鉱業	33	26	7	0.52
建設業	645	568	77	9.37	建設業	500	438	62	7.83	建設業	390	337	53	6.11
製造業	868	335	533	12.61	製造業	933	346	587	14.61	製造業	831	334	497	13.02
第3次産業	3,149	1,635	1,514	45.73	第3次産業	2,882	1,465	1,417	45.14	第3次産業	2,779	1,398	1,381	43.53
卸・小売業・飲食店	1,040	470	570	15.10	電気・ガス	15	12	3	0.23	電気・ガス	24	15	9	0.38
金融・保険業	92	35	57	1.34	情報通信業	9	4	5	0.14	情報通信業	11	3	8	0.17
不動産業	10	6	4	0.15	運輸業	185	156	29	2.90	運輸業	201	169	32	3.15
運輸・通信業	267	209	58	3.88	卸売・小売業	835	382	453	13.08	卸売・小売業	795	366	429	12.45
電気・ガス	19	17	2	0.28	金融・保険業	66	24	42	1.03	金融・保険業	57	25	32	0.89
サービス業	1,473	704	769	21.39	不動産業	16	10	6	0.25	不動産業	15	10	5	0.23
公務	248	194	54	3.60	飲食店・宿泊業	223	66	157	3.49	学術研究、専門・技術サービス業	77	44	33	1.21
					医療・福祉	364	76	288	5.70	飲食店・宿泊業	232	74	158	3.63
					教育・学習支援業	227	134	93	3.56	生活関連サービス業、娯楽業	125	49	76	1.96
					複合サービス業	159	102	57	2.49	教育・学習支援業	233	127	106	3.65
					サービス業(他に分類されないもの)	530	309	221	8.30	医療・福祉	410	97	313	6.42
					公務(他に分類されないもの)	253	190	63	3.96	複合サービス業	127	75	52	1.99
										サービス業(他に分類されないもの)	209	132	77	3.27
										公務(他に分類されないもの)	259	211	48	4.06
										分類不能の産業	4	1	3	0.06

(資料:平成25年度版 厚岸町統計書)

●農業の状況

	農家数(戸)			農業就業人口(人)			経営耕地(ha)				乳牛	
	総数	専業	兼業	総数	男	女	総面積	普通畑	牧草 専用地	過去1年間に 作付けしな かった畑	戸数	頭数
平成2年	234	160	74	596	307	289	7,453.81	129.85	7,314.76	9.20	182	13,362
平成7年	202	127	75	491	258	233	7,375	18	7,350	-	156	13,642
平成12年	189	122	67	462	252	210	7,487	266	7,206	16	143	13,922
平成17年	154	117	37	417	227	190	717,451	6,470	709,681	1,300	117	14,500
平成22年	132	79	53	417	227	190	9,303	199	9,018	86	106	14,407

(資料:平成26年度版 厚岸町統計書及び1990年・1995年・2000年・2005年・2012年農業センサス)

注1) 平成17年の経営耕地面積の単位はアール(a)。

注2) 平成17年における経営耕地の内訳右端(過去1年間に作付けしなかった畑)の数値は、「何もしなかった畑」の数値。

●経営耕地規模別農家数

(各年2月1日現在)

年	総数	例外 規定	経営耕地規模別農家数															
			0.1ha ~ 0.3ha	0.3ha ~ 0.5ha	0.5ha ~ 1.0ha	1.0ha ~ 3.0ha	3.0ha ~ 5.0ha	5.0ha ~ 7.5ha	7.5ha ~ 10.0ha	10.0ha ~ 15.0ha	15.0ha ~ 20.0ha	20.0ha ~ 30.0ha	30.0ha ~ 40.0ha	40.0ha ~ 50.0ha	50.0ha ~ 100.0ha	100.0ha a以上		
平成2年	234	9	12	4		5	7	3	8	13	11	24	43	60	35			
平成7年	202	7	14	7		3	3	2	3	6	6	10	35	52	54			
平成12年	189	18	13	6		4	1	1	1	2	4	6	15	44	74			
平成17年	149	22		-	2	-	-	4		4		3	29	81	4			
平成22年	143	22		1	-	-	-	2		1		5	19	87	6			

(資料:平成25年度版 厚岸町統計書)

●農業生産額

(単位：百万円)

区分	生産額				
	耕種	乳用牛	肉用牛	その他	合計
18年	1	439	47	1	488
19年	1	466	46	1	514
20年	1	500	38	1	540
21年	1	519	35	1	556
22年	-	499	35	1	535
23年	-	517	36	1	554
24年	-	543	35	1	579
25年	-	542	49	1	592

(資料：産業振興課)

●牛乳生産量の推移

年次	生産量(t)
平成18年	63,379
19年	65,873
20年	65,747
21年	64,789
22年	64,678
23年	64,825
24年	65,397
25年	64,581

(資料：平成25年度版 厚岸町統計書)

●漁業生産高

区分	平成19年		平成20年		平成21年		平成22年		平成23年		平成24年	
	数量(t)	金額(千円)	数量(t)	金額(千円)	数量(t)	金額(千円)	数量(t)	金額(千円)	数量(t)	金額(千円)	数量(t)	金額(千円)
総数	40,596	6,414,749	39,828	6,772,203	37,225	6,238,786	27,314	6,120,785	37,152	6,382,249	32,244	5,770,387
魚介類	34,804	5,307,131	34,127	5,533,374	31,768	4,997,704	21,600	4,908,139	32,708	5,317,637	27,385	4,642,892
サケ・マス類	1,491	727,769	1,320	589,617	893	409,625	860	399,399	774	422,164	925	402,275
サンマ	26,359	1,999,327	26,053	2,335,046	23,368	2,005,596	14,995	1,958,043	24,609	2,051,030	21,044	1,483,174
イカ	671	102,451	126	18,499	836	130,269	734	193,355	2,226	472,904	572	95,265
タコ	130	67,966	131	51,599	187	51,809	170	45,762	110	51,245	139	68,031
ホッキ	138	49,408	106	41,701	110	31,631	137	44,867	159	51,413	156	69,699
カキ	1,195	410,189	1,090	480,064	1,123	481,655	956	478,306	616	395,163	733	564,412
アサリ	1,042	421,161	932	455,661	825	417,552	780	368,416	664	303,098	457	242,979
カニ	36	47,215	71	122,216	105	129,389	95	147,514	112	156,108	97	171,174
その他	3,742	1,481,645	4,298	1,438,971	4,321	1,340,178	2,873	1,278,477	3,438	1,414,512	3,262	1,545,883
海そう類	5,792	1,107,618	5,701	1,238,829	5,457	1,241,082	5,714	1,212,646	4,444	1,064,612	4,859	1,127,495
コンブ	5,771	1,095,439	5,677	1,231,608	5,439	1,233,916	5,698	1,206,811	4,429	1,055,747	4,843	1,116,927
その他	21	12,179	24	7,221	18	7,166	16	5,835	15	8,865	16	10,568

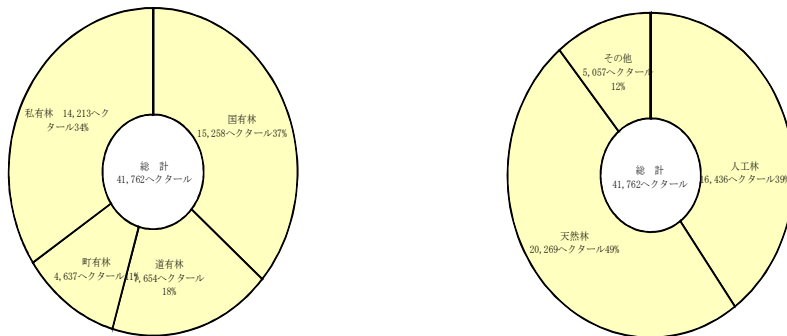
(資料：平成25年版 厚岸町統計書)

●漁船勢力

区分		平成20年	平成21年	平成22年	平成23年	平成24年
		無動力船	隻数 13	13	13	13
動力船	1t未満	隻数 148	149	147	152	153
	トン数	107	107	104	109	110
	1t～	隻数 735	720	715	714	724
	3t未満	トン数 1,227	1,199	1,187	1,188	1,207
	3t～	隻数 48	48	45	52	53
	5t未満	トン数 214	215	201	230	235
	5t～	隻数 35	34	37	37	39
	10t未満	トン数 296	291	314	310	325
	10t～	隻数 4	4	6	6	6
	15t未満	トン数 51	52	77	77	77
	15t～	隻数 13	13	12	13	13
	20t未満	トン数 248	247	228	247	247
	20t～	隻数 8	7	7	8	7
	30t未満	トン数 232	203	203	232	203
	30t～	隻数 1	2	2	2	3
	50t未満	トン数 37	74	74	74	113
	50t～	隻数				
	100t未満	トン数				
	100t～	隻数 3	3	3	3	3
	200t未満	トン数 532	532	548	548	548
200t以上	隻数					
合計	隻数	995	980	974	987	1,001
	トン数	2,944	2,920	2,936	3,015	3,065

(資料：産業振興課)

●森林面積

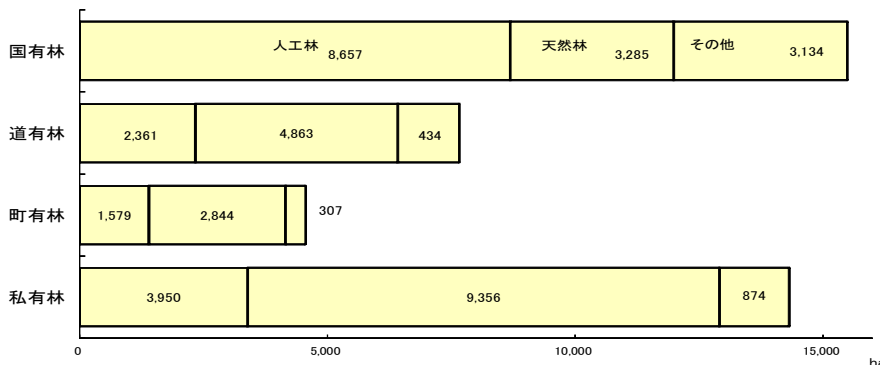


●町有林種目別面積

(平成25年4月1日現在)

種目	面積(ha)
総計	4,729
普通林	3,094
防霧林	1,018
防風林	253
土砂崩壊防備林	242
道立公園	10

(資料：環境政策課)



●工業の推移

区 分	平成19年			平成20年			平成21年			平成22年			平成24年		
	事業所数(件)	従業者数(人)	出荷額(百万円)	事業所数(件)	従業者数(人)	出荷額(百万円)	事業所数(件)	従業者数(人)	出荷額(百万円)	事業所数(件)	従業者数(人)	出荷額(百万円)	事業所数(件)	従業者数(人)	出荷額(百万円)
総 数	43	825	1,771,583	41	823	1,694,426	39	765	1,669,962	39	771	1,567,172	38	740	1,620,530
食 料 品	26	639	1,490,429	24	634	1,420,010	23	588	1,447,168	23	613	1,301,614	22	565	1,362,685
飲料・飼料・たばこ	1	6	X	1	8	X	-	-	-	-	-	-	-	-	-
織 維 工 業	2	26	X	2	27	X	2	25	X	2	21	X	2	26	X
木 材 ・ 木 製 品	4	40	37,326	4	37	38,185	4	36	34,687	4	32	32,678	4	36	32,137
出 版 ・ 印 刷	1	7	X	1	9	X	1	9	X	1	6	X	1	8	X
プ ラ ス チ ッ ク 製 品	1	5	X	1	5	X	1	5	X	1	4	X	-	-	-
窯 業 ・ 土 石 製 品	2	15	X	2	17	X	2	15	X	2	16	X	2	16	X
金 属 製 品	1	29	X	1	29	X	1	29	X	1	25	X	1	28	X
はん用機械器具製造業	-	-	-	-	-	-	-	-	-	1	7	X	1	6	X
一 般 機 械 器 具	1	8	X	1	8	X	1	8	X	-	-	-	-	-	-
輸 送 用 機 械 器 具	4	50	X	4	50	X	4	51	X	4	47	X	4	45	X
そ の 他	-	-	-	-	-	-	-	-	-	-	-	-	-	1	10

注1) 従業者4人以上の事業所のみの数値。

(資料：工業統計調査)

●商業の推移

区 分	平成11年			平成14年			平成16年			平成19年		
	商店数(件)	従業者数(人)	年間販売額(百万円)	商店数(件)	従業者数(人)	年間販売額(百万円)	商店数(件)	従業者数(人)	年間販売額(百万円)	商店数(件)	従業者数(人)	年間販売額(百万円)
	223	1,033	25,601	210	1,080	25,730	187	1,023	23,027	188	1,033	22,496
卸 売 業	26	130	9,270	25	235	11,293	23	195	10,393	24	186	11,021
小 売 業	197	903	16,331	185	845	14,436	164	828	12,633	164	847	11,475
各 種 商 品	2	×	×	1	75	×	1	86	×	-	-	-
織 維 ・ 衣 服 ・ 身 の 回 り 品	21	48	621	19	48	522	18	44	480	15	33	267
飲 食 料 品	70	248	4,135	72	279	3,816	64	258	3,474	62	383	4,310
自 動 車 ・ 自 転 車	17	×	×	16	97	×	16	98	×	14	81	1,280
家 具 ・ じ ゅ う 器 等	19	83	1,286	18	71	1,170	17	55	952	18	57	820
そ の 他	68	327	6,149	59	275	5,059	48	287	4,150	55	293	4,799

(資料：商業統計調査)

●観光客入り込み数

区 分	平成18年度	平成19年度	平成20年度	平成21年度	平成22年度	平成23年度	平成24年度	平成25年度
総 数	429,300	369,200	348,300	332,400	351,000	312,200	386,700	382,000
道 内	356,900	335,900	313,000	295,300	311,100	280,900	290,900	285,500
道 外	72,400	33,300	35,300	37,100	39,900	31,300	95,800	9,650

(資料：平成25年度版 厚岸町統計書)



運輸・通信・電気

●道路の状況

(平成26年4月1日)

区分	路線数 (線)	実延長 (km)	路面状況			橋梁 (橋)
			改良	舗装	未改良	
国道	2	49.5	49.5	49.5	0.0	19.0
道道	8	86.8	95.5	95.5	0.0	22.0
町道	393	340.4	191.3	187.9	149.1	46.0

(資料：釧路開発建設部、釧路土木現業所厚岸出張所、平成25年度版 厚岸町統計書)

●町内バス運行状況

(各年3月31日現在)

年次	車両台数 (台)	営業キロ 数(km)	停留所数 (力所)	1日平均 乗客数 (人)
平成20年	6	261.3	112	230
21年	5	261.3	112	236
22年	5	261.3	113	276
23年	5	261.3	113	278
24年	5	261.3	113	277
25年	5	261.3	113	298

(資料：平成25年度版 厚岸町統計書)

●町内自動車保有台数

年 度	乗用車	貨物	その他	軽	乗合	総数
平成20年度	4,440	1,123	441	3,199	28	9,231台
平成21年度	4,334	1,106	451	3,261	30	9,182台
平成22年度	4,271	1,101	447	3,106	30	8,955台
平成23年度	4,247	1,094	457	3,139	32	8,969台
平成24年度	4,208	1,061	462	3,241	30	9,002台
平成25年度	4,203	1,044	488	3,418	30	9,183台

(資料：平成25年度版 厚岸町統計書)

●電力使用状況

年 度	総 数		電 灯		電 力	
	需要口数	使用電力 (MWh)	需要口数	使用電力 (MWh)	需要口数	使用電力 (MWh)
平成20年度	9,577	68,379	8,152	27,566	1,425	40,813
平成21年度	10,034	68,994	8,604	28,071	1,430	40,923
平成22年度	10,071	70,151	8,633	28,437	1,438	41,714
平成23年度	10,005	70,454	8,560	28,529	1,445	41,925
平成24年度	10,002	67,866	8,542	27,916	1,460	39,950
平成25年度	9,974	65,692	8,527	27,083	1,447	38,609

注) 臨時(電灯・電力)需要は除く (資料：平成25年度版 厚岸町統計書)

●電話加入状況

(単位：台)

年 度	総 数	住 宅 用	事 務 用	公衆電話
平成20年度	3,833 (729)	2,891 (261)	910 (468)	32
平成21年度	3,833 (683)	2,891 (236)	910 (447)	32
平成22年度	3,598 (630)	2,732 (212)	838 (418)	28
平成23年度	3,203 (454)	2,428 (118)	752 (336)	23
平成24年度	3,310 (377)	2,336 (92)	952 (285)	22
平成25年度	2,770 (326)	2,127 (74)	622 (252)	21

(資料：平成25年度版 厚岸町統計書)

注) ()内は総合デジタル通信サービス(I N S)で内数



生活環境

●交通事故

年次	発生件数				負傷者	死者
	総数	歩行者	車両相互	車両単独		
平成20年	20	2	17	1	30	1
平成21年	20	4	13	3	26	0
平成22年	8	0	8	0	8	0
平成23年	11	2	7	2	12	4
平成24年	15	3	12	0	17	1
平成25年	14	0	13	1	14	1

(資料：平成25年度版 厚岸町統計書)

●消防組織

(平成26年4月1日現在)

消防本部	厚岸消防署	厚岸消防団					
		総数	団本部	第1分団	第2分団	第3分団	第4分団
人	人	人	人	人	人	人	人
7	28	172	5	62	58	19	28

(資料：平成25年度版 厚岸町統計書)

●火災発生状況

(資料：平成25年度版 厚岸町統計書)

年次	焼失面積		損害 見積額 (千円)	総数	出火原因別発生件数										
	建物 (㎡)	林野 (a)			タバコ たき火	風呂 かまど	コンロ	煙突	子どもの 火遊び	溶接機	電気 機器	花火	不明	その他	
平成20年	29	-	4,211	5								1		2	2
平成21年	81	20	5,312	10	3			1							6
平成22年	17	-	591	4	1					1					2
平成23年	123	-	11,303	5										2	3
平成24年			794	4											4
平成25年	224	3	10,926	9								2		3	4

(資料：平成25年度版 厚岸町統計書)

●救急活動の状況

年	出動件数	輸送人員	事故別出動件数							
			急病	交通	労働 災害	運動 競技	一般 負傷	自損 行為	加害 水難	その他
平成20年	446	443	214	36	4	2	39	8	3	140
平成21年	409	403	192	32	4		53	5	5	118
平成22年	417	398	223	19	4		55	6	4	106
平成23年	408	393	211	30	4	2	42	6	2	111
平成24年	420	399	223	29	4	4	39	4	1	116
平成25年	447	421	229	25	2	1	56	6	5	123

(資料：平成25年度版 厚岸町統計書)

●消防装備

(各年4月1日現在)

施設名	平成20年	平成21年	平成22年	平成23年	平成24年	平成25年
水槽付消防ポンプ自動車	2	2	3	3	3	3
消防ポンプ自動車	6	6	6	6	6	6
小型動力ポンプ積載車	7	7	7	7	7	7
小型動力ポンプ	13	13	13	13	13	13
救急車	2	2	2	2	2	2
広報指令車	3	3	3	3	3	3
消防業務無線(基地局)	1	1	1	1	1	1
消防業務無線(移動)	37	37	37	37	37	37
消火栓	144	144	145	146	147	148
防火水槽	69	69	79	79	79	79
大型水槽車(10t)水積載	1	1	1	1	1	1
人員輸送車(マイクロバス)	1	1	1	1	1	1

(資料：平成25年度版 厚岸町統計書)



財政

●平成26年度一般会計予算（当初）

（歳入）

款	本年度予算額	前年度予算額	比較
1 町 税	983,909	984,126	△ 217
2 地方譲与税	93,453	99,517	△ 6,064
3 利子割交付金	2,589	2,565	24
4 配当割交付金	1,040	829	211
5 株式等譲渡所得割交付金	284	217	67
6 地方消費税交付金	105,573	99,882	5,691
7 ゴルフ場利用税別交付金	1,443	1,679	△ 236
8 自動車取得税交付金	11,338	20,989	△ 9,651
9 国有提供施設等所在市町村交付金	12,125	12,122	3
10 地方特例交付金	2,198	2,552	△ 354
11 地方交付税	3,704,087	3,666,055	38,032
12 交通安全対策特別交付金	862	960	△ 98
13 分担金及び負担金	61,679	73,931	△ 12,252
14 使用料及び手数料	417,770	418,343	△ 573
15 国庫支出金	1,285,823	932,697	353,126
16 道支出金	368,691	428,165	△ 59,474
17 財産収入	109,053	110,506	△ 1,453
18 寄附金	1	1	0
19 繰入金	488,900	398,300	90,600
20 繰越金	5,000	5,000	0
21 諸収入	64,073	79,832	△ 15,759
22 町債	749,600	602,300	147,300
歳入合計	8,469,491	7,940,568	528,923

（歳出）

（単位：千円）

款	本年度予算額	前年度予算額	比較	本年度予算額の財源内訳					
				特定財源				一般財源	
				国支出金	道支出金	地方債	その他		
1 議会費	62,873	61,863	1,010					62,873	
2 総務費	314,952	247,114	67,838	127	9,688		22,869	282,268	
3 民生費	1,281,086	1,229,521	51,565	281,970	183,428		19,842	795,846	
4 衛生費	782,215	727,871	54,344	1,240	7,760	56,300	89,675	627,240	
5 農林水産業費	1,230,567	793,791	436,776	321,850	152,198	235,800	293,404	227,315	
6 商工費	78,242	112,433	△ 34,191		4		1,956	76,282	
7 土木費	1,350,291	1,223,249	127,042	437,672	587	169,600	20,053	722,379	
8 消防費	334,585	479,242	△ 144,657				11,400	1,839	321,346
9 教育費	375,023	371,167	3,856	10,006			8,100	10,136	346,781
10 公債費	1,096,726	1,112,206	△ 15,480					60,529	1,036,197
12 給与費	1,555,931	1,575,111	△ 19,180	3,958	15,026			82,559	1,454,388
13 予備費	7,000	7,000	0						7,000
歳出合計	8,469,491	7,940,568	528,923	1,056,823	368,691	481,200	602,862	5,959,915	

●会計別決算

会計別	平成20年度		平成21年度		平成22年度		平成23年度		平成24年度		平成25年度	
	歳入	歳出	歳入	歳出	歳入	歳出	歳入	歳出	歳入	歳出	歳入	歳出
一般会計	8,488,033	7,833,140	9,429,842	8,954,578	11,605,618	1,120,476	10,166,640	9,609,457	9,060,182	8,591,612	9,060,182	8,884,915
国民健康保険	1,683,462	1,618,237	1,749,855	1,648,808	1,733,706	1,677,936	1,636,721	1,611,760	1,585,490	1,585,490	1,578,674	1,556,533
老人保健	127,496	113,687	14,129	5,164	9,739	9,739	-	-	-	-	-	-
介護保険	855,154	808,126	874,997	857,659	893,796	873,171	896,811	878,165	929,576	900,227	987,442	70,499
介護サービス事業	318,596	318,596	332,951	332,951	432,061	432,061	473,151	473,151	470,302	407,302	456,935	456,935
簡易水道	48,329	48,329	46,350	46,350	51,234	51,234	57,714	57,714	56,387	56,387	71,962	70,499
下水道	603,384	603,384	693,646	693,646	674,058	674,058	709,634	709,634	713,267	713,267	747,663	747,663
後期高齢者医療	99,741	99,317	102,350	102,052	108,966	108,798	111,746	111,270	118,928	118,928	118,754	118,122
介護老人保健施設	99,741	99,317	102,350	102,052	108,966	108,798	111,746	111,270	69,801	68,490	88,583	77,416
水道事業	387,689	493,509	310,119	430,033	260,811	392,553	272,773	428,235	286,299	408,775	400,446	521,972
収益的収支	227,643	242,055	219,651	237,137	213,771	233,554	209,398	236,332	245,545	241,429	241,519	234,762
資本的収支	160,046	251,454	90,468	192,903	47,040	158,990	63,375	191,303	40,754	167,346	158,927	287,210
病院事業	1,448,766	1,440,918	1,451,087	1,447,378	1,455,972	1,432,758	1,390,609	1,414,023	1,284,273	1,280,495	1,215,763	1,251,510
収益的収支	1,284,959	1,277,061	1,281,712	1,278,003	1,310,909	1,287,695	1,261,899	1,285,313	1,157,273	1,153,495	1,127,121	1,124,238
資本的収支	163,807	163,857	169,375	169,375	145,063	145,063	128,710	128,710	127,000	127,000	88,642	127,272

（資料：平成25年度版 厚岸町統計書）

●町税収入

種目	平成20年度			平成21年度			平成22年度			平成23年度			平成24年度			平成25年度		
	調定額(千円)	収入済額(千円)	収納率(%)	調定額(千円)	収入済額(千円)	収納率(%)	調定額(千円)	収入済額(千円)	収納率(%)	調定額(千円)	収入済額(千円)	収納率(%)	調定額(千円)	収入済額(千円)	収納率(%)	調定額(千円)	収入済額(千円)	収納率(%)
総額	1,208,378	1,048,235	86.7	1,190,660	1,031,996	86.7	1,201,750	1,048,435	87.2	1,180,496	1,036,843	87.8	1,183,032	1,050,124	88.8	1,170,377	1,063,906	90.9
町民税	552,533	484,754	87.7	558,978	486,116	87.0	570,420	495,259	86.8	536,308	462,853	86.3	572,653	505,316	88.2	555,234	500,311	90.1
固定資産税	490,072	409,277	83.5	471,853	397,180	84.2	466,366	398,114	85.4	464,040	402,355	86.7	436,773	378,767	86.7	431,514	385,783	89.4
軽自動車税	20,242	19,248	95.1	20,694	19,415	93.8	21,449	20,184	94.1	21,314	20,226	94.9	21,592	20,871	96.7	21,730	21,108	97.1
たばこ税	90,422	90,422	100.0	85,940	85,940	100.0	90,819	90,819	100.0	107,256	107,256	100.0	104,481	104,481	100.0	115,067	115,068	100.0
特別土地保有税	216	0	0.0	216	0	0.0	216	0	0.0	216	0	0.0	216	0	0.0	216	0	0.0
都市計画税	54,893	44,534	81.1	52,979	43,345	81.8	52,480	44,059	84.0	51,362	44,153	86.0	47,317	40,689	86.0	46,616	41,636	89.3

（資料：平成25年度版 厚岸町統計書）

●町有財産（平成26年3月末）

土地	664,303.123.58	m ²
山林	47,817.938.28	m ³
建物	157,349.88	m ²
債権	34,397	千円
有価証券	36,500	千円
出資による権利	65,455	千円

（資料：平成25年度版 厚岸町統計書）



教育

●学級、園児、児童、生徒および教職員数

小学校 (平成25年5月1日)

学 校 名	教員数 (人)	学級数	児 童 (人)	数	
				男	女
総 数	69	36	484	249	235
厚 岸 小 学 校	19	9	135	76	59
真 龍 "	26	14	295	146	149
太 田 "	11	6	24	12	12
床 潭 "	8	4	22	9	13
高 知 "	5	3	8	6	2

(資料：教育委員会管理課)

中学校 (平成25年5月1日)

学 校 名	教員数 (人)	学級数	生 徒 (人)	数	
				男	女
総 数	48	22	286	141	145
厚 岸 中 学 校	16	7	109	61	48
真 龍 "	16	9	151	71	80
太 田 "	10	4	20	6	14
高 知 "	6	2	6	3	3

(資料：教育委員会管理課)

高等学校 (平成25年5月1日)

学 校 名	教員数 (人)	学級数	生 徒 (人)	数	
				男	女
総 数	23	6	181	102	79
厚岸翔洋高等学校	23	6	181	102	79

(資料：各高等学校)

幼稚園 (平成25年度)

園 名	教職員数 (人)	学級数	園 児 (人)	数		
				3 歳	4 歳	5 歳
総 数	7	4	48	16	13	19
カトリック幼稚園	4	2	33	13	7	13
さくら幼稚園	3	2	15	3	6	6

(資料：教育委員会管理課)

●卒業後の状況

(平成25年5月1日)

進 路 別	中 学 校	高 等 学 校
総数 (A+B+C+D+E+F)	85 ^人	59 ^人
進学者 A	85	6
各種学校・職訓等 B	0	14
就職者 C	0	38
家事 D	0	0
高等養護学校 E	0	0
未定 F	0	0

(資料：教育委員会、各高等学校)



社会福祉

●社会教育施設

施設名	中央公民館	郷土館	厚岸情報館	太田屯田兵屋	海事記念館	太田屯田開拓記念館
建設年月日	昭和55年4月1日	昭和41年12月	平成8年3月25日	明治23年	昭和63年3月	平成3年3月
規模	鉄筋コンクリート 2階建 2,079.00㎡	鉄筋コンクリート平屋 建 180.0㎡	鉄筋コンクリート2階建 1,428.49㎡	木造平屋建 58㎡	鉄筋コンクリート 2階建 1,493.11㎡	鉄骨造平屋建 307.70㎡
摘要	1階会議室 20人 1A 20人 1B 20人 1C 15人 2階会議室 2 A 30人 2B 100人 2C 30人 2D 20人 2E 20人 F 40人	展示資料500点余	1階 一般書111,272冊、 児童書41,359冊 視覚資料5,660点、 聴覚資料10,780点、 AVコーナー6ブース10人 コンピューター実習室パソコン8台 2階 視聴覚室50席、 会議室40人、 ギャラリーパネル10枚	展示資料 50点余	海事常設展示516.31㎡ 科学常設展示202.53㎡ プラネタリウム ドーム直径10m 85席 特別展示室 78.34㎡ 展示資料 200点余	展示資料 1,000点余

(資料：平成25年度版 厚岸町統計書)

●体育施設

施設名	B & G 海洋センター		勤 労 者 体 育 セ ン タ ー	宮 園 公 園		
	体 育 館	艇 庫		テ ニ ス コ ー ト	野 球 広 場	野 球 場
建設年月日	S 54. 11. 26	S 54. 11. 26	S 53. 12. 15	S 56. 9. 7	S 61. 9. 19	H元. 7. 1
規模	鉄筋 コンクリート 1,627.8㎡	鉄筋 コンクリート 450㎡	鉄筋 コンクリート 759㎡	4,300㎡	18,513㎡	19,885.802㎡
摘要	第一体育館 750㎡ 第二体育館 524㎡ 有料	カヌー ペアカヌー ローボート OPヨット	体育館 アリーナ 671㎡ 有料	クレー 3面 2,494㎡ 全天候 2面 1,806㎡	ソフトボール 4面 野球 2面	収容人員 4,000人
施設名	宮 園 公 園			上尾幌学びやま公園	片無去地区 体 育 館	温水プール
建設年月日	H 4. 12. 21	H 9 ~ H11	H10. 10. 22	H12. 12. 11	H 1. 12	H 2. 3. 20
規模	12,219.6㎡	39,327㎡	2,757.5㎡	6,670㎡	鉄筋造 584㎡	鉄骨造一部 鉄筋コンクリート 1,524.13㎡
摘要	リンク 6,043㎡ サブリンク 1,416㎡ 休憩所1棟1戸 168.17㎡ 夜間照明 8基30灯	36ホール パー 132 コース延長 1,734m 管理棟1棟 86.53㎡ 宮園公園休憩所 83.85㎡ 有料	クレー 3面	9ホール パー 33 コース延長 364m	旧片無去小中学校 屋体を利活用	(一般) 25m×13m 6 コース (幼児) 10m×3m (低学年) 10m×3m ウォータースラ イダー トレーニング ルーム 有料

(資料：平成25年度版 厚岸町統計書)

●介護保険施設

施設名	厚岸町介護老人保健施設
開設年月日	平成24年4月1日
規模	定員 23人 居室 1人部屋 3室 4人部屋 5室
摘要	短期入所生活介護 (ショートステイ) 予防短期入所生活介護 (ショートステイ)

(資料：町立厚岸病院)

●町営住宅 (平成26年3月末)

団地名	戸数
宮園	144戸
白浜	56戸
上尾幌	8戸
奔渡	84戸
梅香	44戸
有明	40戸
松葉	4戸
合計	380戸

(資料：平成25年度版 厚岸町統計書)

●保育所 (平成26年4月1日現在)

区分	保育所数	児童数	職員数
認可	個所	人	人
	3	163	21
へき地	1	11	1

(資料：平成25年度版 厚岸町統計書)

●生活保護の状況

年 度	被保護世帯数 戸	被保護人員 人	扶 助 別 扶 助 費							1カ月1人当たり扶助費 千円
			総 額 千円	生 活 千円	住 宅 千円	教 育 千円	介 護 千円	医 療 千円	そ の 他 千円	
平成20年度	158	238	343,505	115,550	27,734	2,335	4,864	181,438	11,584	120
21	186	310	427,503	115,708	30,114	2,864	7,343	261,172	10,302	115
22	194	315	195,898	134,429	34,496	3,513	10,840	2,078	10,542	52
23	193	309	177,723	127,106	33,080	2,875	245	2,153	12,264	48
24	195	279	159,425	120,605	31,519	3,213	12	1,406	2,670	48
25	196	280	159,507	114,880	30,882	2,462	52	1,818	9,413	47

(資料：平成25年度版 厚岸町統計書)

- 注1) 平成19年度は概数値である。
 注2) 平成22年度から医療扶助は診療報酬を含まない額である
 注3) 平成23年度から介護扶助は介護報酬を含まない額である

●国民健康保険

年 度	被保険者数 人	療養の給付等		療養費等		高額療養費		その他の保険給付			
		件 数	金 額 千円	件 数	金 額 千円	件 数	金 額 千円	出産育児給付		葬祭給付	
								件数	金額	件数	金額
平成20年度	4,443	61,345	892,375	1,190	6,929	1,057	85,350	16	5,720	27	270
	退職	126	3,510	41	197	74	8,141				
平成21年度	4,382	59,075	881,154	1,102	6,740	1,098	89,452	17	6,694	21	210
	退職	97	2,415	25	110	84	6,943				
平成22年度	4,241	60,967	944,672	1,141	6,611	1,151	106,115	25	10,406	25	250
	退職	68	1,705	33	131	51	4,566				
平成23年度	4,068	59,893	905,092	1,217	6,666	1,068	103,952	24	10,195	16	160
	退職	54	1,171	39	132	20	1,189				
平成24年度	3,810	56,431	854,109	1,150	6,197	1,053	95,904	14	5,816	17	170
	退職	90	1,841	12	67	35	2,955				
平成25年度	3,639	53,594	833,311	1,012	5,668	1,105	94,504	16	5,850	20	200
	退職	114	2,423	13	155	51	4,511				

(資料：町民課、国民健康保険事業状況報告書事業年報)

注) 被保険者数の「一般」は老人医療給付対象者を除いている。

●国民年金の給付状況

(単位：年金額=千円)

年 度	区 分	総 数	老 齢 給 付					障 害 給 付				遺 族 給 付			
			老 齢 基 礎 年 金	老 齢 年 金	5 年 年 金	通 算 老 齢 年 金	小 計	障 害 基 礎 年 金 (法 第 30 条 1~3)	障 害 基 礎 年 金 (法 第 30 条 の 4、附 則 第 25 条)	障 害 年 金	小 計	遺 族 基 礎 年 金 (法 第 37 条)	母 子 ・ 準 母 子 年 金	寡 婦 年 金	小 計
平成	件 数	3,049	2,343	359	4	129	2,835	86	65	17	168	39	-	7	46
20年度	年金額	1,850,129,100	1,470,349,100	169,607,400	1,638,400	28,287,500	1,669,882,400	74,150,300	57,426,500	14,653,700	146,230,500	30,860,200	-	3,156,000	34,016,200
平成	件 数	3,078	2,410	334	4	124	2,872	86	62	16	164	35	-	7	42
21年度	年金額	1,873,538,300	1,514,011,700	158,506,600	1,638,400	26,749,400	1,700,906,100	74,120,400	54,258,200	13,861,600	142,240,200	27,236,000	-	3,156,000	30,392,000
平成	件 数	3,045	2,440	289	3	110	2,842	85	63	15	163	31	-	9	40
22年度	年金額	1,865,390,900	1,535,087,500	135,812,000	1,228,800	24,000,600	1,696,128,900	72,932,300	54,654,300	13,069,500	140,656,100	24,306,300	-	4,299,600	28,605,900
平成	件 数	3,095	2,551	250	1	94	2,896	88	63	14	165	26	-	8	34
23年度	年金額	1,908,421,400	1,605,325,000	116,709,300	407,900	19,891,500	1,742,333,700	74,777,400	54,630,700	12,227,800	141,635,900	20,761,200	-	3,690,600	24,451,800
平成	件 数	3,124	2,639	213	1	77	2,930	86	63	14	163	24	-	7	31
24年度	年金額	1,939,792,600	1,662,243,600	98,611,900	406,700	16,841,700	1,778,103,900	72,780,300	54,071,300	12,190,600	139,042,200	19,124,500	-	3,522,000	22,646,500
平成	件 数	3,133	2,701	179	1	70	2,951	86	59	13	158	19	-	5	24
25年度	年金額	1,950,414,800	1,698,391,000	83,276,700	402,500	15,324,400	1,797,394,600	72,650,300	50,496,100	11,404,100	134,550,500	15,843,800	-	2,625,900	18,469,700

(資料：平成25年度版 厚岸町統計書)

●老人保健

年 度	被保険者数 人	医 療 給 付 費		医 療 支 給 費	
		件 数	金 額 千円	件 数	金 額 千円
平成20年度	1,501	38,333	1,092,865	900	8,337
21	1,537	40,043	1,114,761	490	5,088
22	1,576	41,599	1,164,567	549	5,029
23	1,622	43,939	1,326,313	510	4,627
24	1,660	44,999	1,331,875	530	5,146
25	1,676	45,704	1,373,055	454	4,116

(資料：町民課)

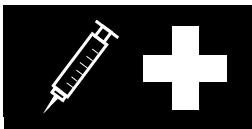
- 注1) 金額については、一部負担を除いたものである。
 注2) 被保険者数は各年度末現在の数値である。
 注3) 端数千円未満は四捨五入。

●身体障害者手帳交付状況

(単位：人 各年度3月末現在)

年 度	総 数	身体不自由	視覚障害	聴覚障害	言語障害	内部障害
平成20年度	613	368	27	64	1	153
平成21年度	609	368	24	66	0	151
平成22年度	599	364	24	62	1	148
平成23年度	598	367	24	58	1	148
平成24年度	605	376	23	55	1	150
平成25年度	619	392	24	53	2	148

(資料：平成25年度 厚岸町統計書)



保健衛生

●保健衛生施設

(平成26年4月1日)

区分	病院	医院	歯科医院	施術所	薬局薬種業	火葬場	墓地・霊園
町立	1					1	13
私立		1	5	2	6		

(資料：平成25年度版 厚岸町統計書)

●保健医療従事者数

(平成26年4月1日)

区分	医師	歯科医	保健師	助産師	施術師	看護師	准看護師	薬剤師
町立	4人	—	7人	—	—	23人	10人	1人
私立	1人	6人	—	—	3人	5人	9人	9人

区分	歯科衛生士	歯科技工士	診療放射線技師	臨床衛生検査技師	理学療法士	臨床工学技士	管理栄養士	栄養士
町立	—	—	2人	3人	3人	1人	1人	4人
私立	1人	2人	—	—	2人	—	—	1人

(資料：平成25年度版 厚岸町統計書)

●主要死因別死亡者数

死因	平成19年	平成20年	平成21年	平成22年	平成23年	平成24年
結核	1	—	—	—	—	—
悪性新生物	42	41	46	42	32	51
心疾患	15	29	20	35	25	32
高血圧性疾患	1	1	—	2	—	—
脳血管疾患	13	14	10	15	12	8
肺炎および気管支炎	4	12	1	4	4	12
老衰	5	4	3	8	9	7
不慮の事故・有害作用	3	6	5	6	7	2
その他	29	37	31	30	29	37
総数	113	144	116	142	118	149

(資料：平成25年度版 厚岸町統計書)

●し尿処理

年度	対象人口	くみ取り量
平成20年度	5,214人	6,407 kℓ
平成21年度	5,493人	6,350 kℓ
平成22年度	5,216人	6,162 kℓ
平成23年度	5,023人	5,791 kℓ
平成24年度	4,765人	5,797 kℓ
平成25年度	4,079人	5,789 kℓ

(資料：平成25年度版 厚岸町統計書)

●ごみ処理

年度	対象人口	ごみ排出量
平成20年度	11,014人	5,573 t
平成21年度	10,894人	5,552 t
平成22年度	10,654人	5,053 t
平成23年度	10,510人	5,573 t
平成24年度	10,364人	5,552 t
平成25年度	10,226人	5,053 t

(資料：環境政策課)

●水道施設

(平成26年4月1日現在)

施設名	計画給水人口	給水施設の状況						配水量 (m³)	
		戸数 (戸)	人口 (人)	送水管延長 (m)	配水管延長 (m)	メーター設置数 (個)	消火栓	1日平均	1日最大
厚岸町上水道	10,380	4,028	10,124	6,654	113,858	5,561	129	3,834	4,320
上尾幌簡易水道	780	294	741	13,238	56,463	484	10	985	1,122
糸魚沢簡易水道	268	18	42	—	1,674	42	—	10	14
トライハツ農業用水道	123	15	50	959	5,494	26	1	81	97
別寒辺牛農業用水施設	115	27	87	3,010	13,403	47	2	120	138

(資料：水道課)

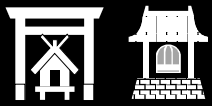
注) 尾幌簡易水道、小島飲料水供給施設は平成20年4月1日廃止、厚岸町上水道へ

●下水道施設

(各年度3月末現在)

年度	供用開始年月日	行政区内人口 (年度末) (A)	供用開始区内人口 (B)	普及率 (B/A) %	水洗化人口 (C)	水洗化率 (C/B) %	計画面積 (D)	整備面積 (E)	整備率 (E/D) %	年間総汚水量 (千m³) (F)	年間総有収水量 (千m³) (G)	有収率 (G/F) %	現在施設の状況			
													汚水管延長 (m)	終末処理場処理能力 (m³/日)	湖南中継ポンプ場送水能力 (m³/分)	湖北中継ポンプ場送水能力 (m³/分)
20年度	H21.4.1	11,014	7,085	64.3	4,912	69.3	595	258.9	43.5	432.7	378.9	87.6	51,723.35	3,420	1.6	2.9
21年度	H22.4.1	10,894	7,112	65.3	4,849	68.2	595	267.1	44.9	512.4	403.4	78.7	52,954.24	3,420	1.6	2.9
22年度	H23.4.1	10,654	7,241	68.0	5,122	70.7	563	274.3	48.7	520.3	434.7	83.5	53,478.47	3,272	1.6	2.9
23年度	H24.4.1	10,510	7,233	68.8	5,170	71.5	563	286.0	50.8	508.4	448.0	88.1	54,974.17	3,272	2.3	2.9
24年度	H25.4.1	10,364	7,200	69.5	5,204	72.3	563	298.1	52.9	539.5	442.7	82.1	56,955.33	3,272	2.3	2.9
25年度	H26.4.1	10,226	7,394	72.3	5,273	71.3	563	305.4	54.2	571.4	444.3	77.8	58,505.64	3,272	2.3	2.9

(資料：平成25年度版 厚岸町統計書)



指定文化財一覧

●指定文化財

指定別	種別	名称	所在地	指定年月日
国	天然記念物	大黒島海鳥繁殖地	大黒島	昭26. 6. 9
国	史跡	国泰寺跡	湾月町1丁目ほか	昭48. 10. 29
国	重要文化財	正行寺本堂	梅香町1丁目	平4. 1. 21
国	重要文化財	蝦夷三官寺国泰寺関係資料	湾月町1丁目(国泰寺)	平17. 6. 9
北海道	史跡	神岩チャシ跡及び堅穴群	神岩	昭41. 7. 7
北海道	天然記念物	床潭沼の緋鮒生息地	床潭	昭47. 4. 1
北海道	有形文化財	太田屯田兵屋	太田2の通り	昭49. 2. 28
厚岸町	史跡	お供山チャシ跡群	御供	昭35. 10. 1
厚岸町	有形文化財	国泰寺什器書画古文書	湾月町1丁目(国泰寺)	昭35. 10. 1
厚岸町	天然記念物	色古丹松	湾月町1丁目(国泰寺境内)	昭35. 10. 1
厚岸町	天然記念物	老桜樹	湾月町1丁目(国泰寺境内)	昭35. 10. 1
厚岸町	有形文化財	仏牙舍利塔	湾月町1丁目(国泰寺境内)	昭35. 10. 1
厚岸町	天然記念物	逆水松	御供	昭35. 10. 1
厚岸町	有形文化財	太田屯田兵遺品	太田5の通り(太田屯田開拓記念館)	昭35. 10. 1
厚岸町	有形文化財	池田家古文書	湾月町1丁目(郷土館)	昭42. 10. 1
厚岸町	天然記念物	太田屯田の赤松	太田1の通り～5の通り	昭42. 10. 1
厚岸町	天然記念物	太田屯田の桑並木	太田5の通り	昭42. 10. 1
厚岸町	有形文化財	西野家行のう帳	太田1の通り(西野家)	昭42. 10. 1
厚岸町	有形文化財	厚岸湖牡蠣島弁天神社弁財天座像	厚岸湖牡蠣島16号島(弁天神社内)	昭53. 11. 27
厚岸町	有形文化財	鹿島稻荷神社祭神御堂	若竹町3丁目(鹿島稻荷神社内)	昭53. 11. 27
厚岸町	無形文化財	厚岸かぐら	別寒辺牛	昭53. 11. 27
厚岸町	史跡	チカラコタン堅穴群	奔渡7丁目	昭53. 11. 27
厚岸町	史跡	ホロニタイ堅穴群	ホロニタイ	昭53. 11. 27
厚岸町	史跡	筑紫恋入口堅穴群	筑紫恋129番地	昭53. 11. 27
厚岸町	史跡	筑紫恋チャシ跡	床潭350番地	昭53. 11. 27
厚岸町	有形文化財	蝦夷錦	松葉町4丁目(池田家)	平17. 1. 27

(資料：生涯学習課)

厚岸町の歩み

西 暦	年 次	月	主 要 事 項
			厚岸町にある砦跡・堅穴・貝塚とそれらの出土品からみて、すでに数千年前から人類が生活していたことが想像できる(先住民族)
1624/1643	寛永年間		松前藩、アッケシ場所を開設、運上屋を設ける
1643	寛 永 20		和蘭船カストリクム号厚岸湾に入り松前藩吏の訊問を受け薪水を求めて去る(これは本道で外国船来航の嚆矢である)
1697	元 禄 10		出羽の人佐藤信景、伝長坊らと6人で厚岸に来て米作を試みる 3年後帰国して開国新書を著す
1716/1735	享保年間		南部の商人辻文右衛門、厚岸山中から帆柱用の良材を伐採して江戸へ送る
1779	安 永 8		露西亜人チクシコイに来て交易を求めたが、松前藩吏国禁を説き食糧を与えて帰す
1786	天 明 6		幕吏 山口高品、青島軌起ら東蝦夷地を巡察し、厚岸は島中第一の良港たらんと称揚した
1789	寛 政 元		国後、目梨のアイヌ反乱。厚岸の長イコトイら近隣のアイヌを説伏し、追討吏を待って反乱を鎮めた。この乱で厚岸の請負人飛騨屋久兵衛は免ぜられ、村山伝兵衛これに代わる
1790	同 2		最上徳内蝦夷草紙を著す
1791	同 3		東蝦夷道中記に弁天宮を建て置くの記録がある(牡蠣島弁天神社の創建は天明以前のものであるが、定かではない) 松前藩による勤番所の設置 最上徳内神明社を創建(厚岸神社の前身) 運上屋を改めて会所とする
1798	同 10		近藤重蔵神明社を重修してその由来を社頭に記す
1799	同 11		東蝦夷地は幕府の直轄とし同年6月29日官船政徳丸厚岸港に入港 厚岸・残緑別等に通行屋を設け、別寒辺牛に小休所を置いて通行を便にする
1804	文 化 元		国泰寺の寺号と設置が決定
1805	同 2		国泰寺初代住職文翁が赴任
1809	同 6		丹羽鑑次郎悪消場所大概書を書く 厚岸場所の真竜・シユセツペ・リルウ・ノテト・ホニコイ・ツクシコイ・琵琶瀬・落石の8カ所に番屋倉庫があり、漁業は著しく進歩した
1813	同 10		米屋藤兵衛請負人となる
1818	文 政 元		竹屋長七請負人となる
1821	同 4		東蝦夷地は再び松前藩の支配に復する
1827	同 10		栖原六郎兵衛請負人となる
1831	天 保 2		厚岸場所ウライネコタンで夷国船乗組員と詰合足軽らが戦鬪を交える
1838	同 8		山田文右衛門請負人となる
1843	同 14		前代未聞の大地震と津波あり。家屋の破壊75戸、船舶の破損61隻、溺死者45人に及ぶ
1844	同 15		厚岸に台場を築き、頭役以下55人医師1人大砲三门を備えて北辺の防備を固める 仏蘭西船バラサントに来船、燃料食糧を得て出帆する
1846	弘 化 3		疫病流行し、翌年まで夷人の死者154人に達する
1850	嘉 永 3		豪捕鯨船末広沖で難破する
1855	安 政 2		東蝦夷地は再び幕府の直轄となり箱館奉行の管轄となる
1858	同 5		松浦武四郎納沙布日誌を著す
1859	同 6		厚岸は仙台藩に賜り、同藩は陣屋を設ける(明治元年に撤去)
1861	文 久 元		大内余庵東蝦夷夜話を著す
1867	慶 応 3		幕府大政を奉還して王政復古となる
1869	明 治 2		蝦夷地開発のため開拓使を置く。蝦夷を北海道と改め、11国86郡を定める。この時に厚岸郡が設定された。厚岸郡など佐賀藩に賜り、同藩は大属以下官吏を在勤させる(明治4年に罷免)場所請負人を廃止、樺富右衛門漁場持となる
1871	同 4	8	佐賀藩の住民287人が厚岸、浜中に移住する
1872	同 5		厚岸郡は根室出張開拓使庁の管轄となる。厚岸海關所を設置 根室出張開拓使庁を根室支庁と改称。根室病院厚岸出張所設置(町立厚岸病院の前身) 鹿島萬兵衛漁場持となる
1873	同 6		厚岸郡に湾月町を置く 7 根室支庁厚岸出張所を湾月町に設置
1875	同 8	1	4等郵便局として湾月局を設置(本厚岸郵便局の前身)
1876	同 9	5	海關所を船改所と改称(船改所は明治20年、北海道水産税則の公布とともに廃止) 根室支庁厚岸出張所を厚岸分署と改称。大小区画制により北海道を36大区166小区に区画する(釧路国は第24大区、厚岸郡は第3小区)
1877	同 10	4	浦役場を設置(根室支庁で浦役人事務章程を定める)
1879	同 12	5	湾月町に朝曦学校を設置し開校する(厚岸小学校の前身) 奔渡村に官営牡蠣缶詰所を設置(後に民営となる) 郡区編成法により厚岸分署を廃止して厚岸郡役所を設置、厚岸・釧路・白糠・阿寒・足寄・上川・網尻の7郡を管轄する(明治14年網尻郡を網走郡に合併し、厚岸郡のうち落石・昆布森を花咲郡へ編入する) この時、同時に戸長役所を設ける
1882	同 15	2	根室警察署厚岸分署を湾月町に設ける。管轄区域は釧路国一円
1884	同 17	1	開拓使を廃止して札幌、函館、根室の3県が置かれ、厚岸郡など根室県の管轄となる 6 根室始審裁判所厚岸治安裁判所を設置、管轄区域は釧路国一円 9 湾月町の接続地に若竹町、松葉町、梅香町を新設する 12 厚岸登記所設置(同法省令)管轄区域厚岸・霧多布・真砂・昆布森・熊牛・白糠
1885	同 18	10	厚岸郡のうち厚岸・小原内・帆似恋・辺土江の4村を廃し、奔渡村の一部を分け、湾月町ほか3町および奔渡村に合併した。根室県が厚岸アイヌ救済のため別寒辺牛村に共同開墾地を設ける 10 電話局を設ける
1886	同 19	1	釧路郡役所の新設で、厚岸郡役所は厚岸郡だけの管轄となる
1888	同 21	9	朝曦学校真龍分校開校する(真龍小学校の前身) 12 根室県など3県の廃止で札幌に北海道庁が設置され、同時に根室支庁が置かれて厚岸郡などその管轄となる 9 私設消防組を創立し松葉町に本部を置く

西 曆	年 次	月	主 要 事 項
1890	明 治	23	3 道庁令により太田村を設置。諸島の士族440戸を屯田兵として移住させる(明治26年現役を終わり、諸給与を廃される) 8 太田村戸長役場を設置。大黒島に厚岸灯台を設置する。
1891	同	24	3 厚岸郡役所は釧路郡役所に併合して廃止となり、湾月町ほか3町7村戸長役場を設置する
1892	同	25	3 従来の郵便、電話局を併合して、厚岸郵便電話局が設置される
1894	同	27	根室監獄署厚岸分署が廃止された(設置は明治15年ころと思われる)
1897	同	30	釧路郡役所を廃止して釧路支庁を置き釧路・白糠・足寄・阿寒・上川・厚岸の6郡を管轄した
1900	同	33	7 一級町村制の施行により4町7村を合して厚岸町となり、戸長役場を廃して厚岸町役場を置く
1901	同	34	苦多第1簡易教育所、床潭簡易教育所を設立
1902	同	35	尾幌植民道路開通
1903	同	36	4 朝曦小学校を厚岸尋常高等小学校と改める
1905	同	38	若竹町で大火あり92戸焼失
1908	同	41	尾幌分水工事竣工
1909	同	42	厚岸町役場を湾月町から梅香町に移転新築する
1914	大 正	3	根室、厚岸間旅客自動車不定期運転開始
1916	同	5	厚岸電灯株式会社で真竜村に厚岸火力発電所を設置 真竜村、奔渡村を町に改める
1917	同	6	釧路厚岸間の鉄道開通(大正10年に根室まで開通)
1920	同	9	3 町営真竜埋立工事竣工
1921	同	10	3 厚岸湖牡蠣島の植物群落が天然記念物に指定される(内務大臣指定) 4 真龍小学校を真龍尋常高等小学校と改める 6 厚岸森林事務所を設置(後に厚岸林務署となる)
1925	同	14	7 真竜町に厚岸家畜市場を開設
1926	同	15	7 厚岸警察分署を廃し、厚岸警察署を置く
1928	昭 和	3	11 本町真竜両棧橋の突堤成り、町営渡船を始める 真竜埋立地に海軍重油タンク2基設置される
1931	同	6	4 町立厚岸家政女学校を設置(昭和11年実科高等女学校となり、同18年高等女学校となる) 9 北海道大学理学部付属厚岸臨海実験所開設される。土佐捕鯨株式会社で厚岸事業場を設置(後に大洋漁業株式会社厚岸事業所となる)
1932	同	7	北海道電灯株式会社で厚岸電灯株式会社を合併し、厚岸火力発電所を阿寒水力電気に切り換えて送電する
1935	同	10	8 高橋三吉司令長官の統率する帝国海軍連合艦隊82隻、実習のため厚岸湾に入港する
1936	同	11	町立厚岸病院を新設 3 町立厚岸家政女学校を町立実科高等女学校に昇格 5 湾月町に道立厚岸水産学校を設置
1941	同	16	5 実科高等女学校を町立厚岸高等女学校に昇格
1943	同	18	4 米軍艦載機の空襲で海軍重油タンク1基爆発炎上する(この年、太平洋戦争終結)
1945	同	20	学制改革により厚岸など中学校を設置する
1947	同	22	厚岸簡易裁判所を設置 厚岸区検察庁を設置 土岐紀文、初代の公選町長となる 8 真竜町に厚岸町役場真竜支所設置 10 消防組織法により厚岸消防団新発足する
1948	同	23	4 道立厚岸水産学校を道立厚岸水産高等学校(新制)に改める 高知、小島に中学校を設置 厚岸観光協会設立(初代会長奥田四郎氏) 5 北海道海運局釧路支局厚岸分室開設(昭和40年出張所となる) 警察法の施行により厚岸警察署設置(町警)
1949	同	24	釧路土木現業所厚岸出張所開設(昭和29年事業所となる) 釧路国支庁厚岸税務出張所開設(昭和46年閉所) 日本国有鉄道厚岸自動車営業所開設(真竜地区バス運行) 釧路地方法務局厚岸出張所を設置
1950	同	25	4 道立厚岸水産高等学校に町立厚岸高等女学校を合併、男女共学となる 7 町政施行50周年記念式典を挙げる 8 釧路保健所厚岸支所設置(昭和28年廃止)
1951	同	26	1 湾月町護岸災害復旧工事250m完成。真竜町地先埋立工事竣工 4 厚岸公民館末広分館開設 5 道立釧路湖陵高等学校上尾幌分校(定時制)を設置(厚岸潮見高等学校の前身) 6 北海道開発局釧路開発部厚岸派出所開設 大黒島海鳥繁殖地が天然記念物に指定される(文化財保護委員会指定) 漁港法により第1種床潭漁港指定される 10 漁港法により第3種厚岸漁港指定される 11 北海道大学理学部厚岸科学博物館開設。苦多防砂堤竣工 厚岸公民館真竜分館開設 12 厚岸灯台に霧信号所を付設
1952	同	27	3 十勝沖地震で震度5の強震と最大3.9mの津波が発生。(死者3人、重傷18人、家屋流失全壊50戸、半壊62戸、浸水16戸、漁船被害156隻など。被害総額は約1億4千7百万円) 4 道立釧路湖陵高等学校上尾幌分校を道立釧路江南高等学校上尾幌分校に改称 5 町立真竜保育所開設。厚岸町教育委員会発足 厚岸観光協会を改組し、岸田利雄町長が2代会長に就任 6 厚岸町警察署を廃止し国警厚岸地区警察署となる 11 学制改革により釧路江南高等学校上尾幌分校が第2種高等学校となり北海道厚岸上尾幌高等学校に改める 12 厚岸小学校全焼
1953	同	28	4 道立上尾幌診療所設置(昭和43年に廃し)。真竜町に道立厚岸家畜保健衛生所を設置(昭和43年に閉鎖) 義宮殿下が見学旅行のため来町(臨海実験所、牡蠣島などを見学) 8 バラサン地先に灯浮標設置
1954	同	29	2 トライベツ小中学校設置

西 暦	年 次	月	主 要 事 項
1954	昭 和 29	5	暴風雨で漁船遭難3隻(行方不明24人)、中破2隻、小破9隻など被害多し
		7	国警厚岸地区警察署が道警厚岸警察署となる 厚岸小学校落成
1955	同 30	4	太田村南半分を編入合併する 厚岸道立自然公園指定される
		10	真竜支所改築完成(厚岸町役場)
1956	同 31		若竹町護岸災害復旧工事244m完成 腸チフス、赤痢の集団発生あり(罹病者230人) 新渡船ちどり丸就航(19.9t) 鋼船
1957	同 32	1	厚岸、厚床間にレールバス開通
		4	門静に厚岸家畜と殺場開設(昭和41年に廃止)
		6	第3種厚岸漁港起工(総工事費3億円) トライベツ開拓診療所開設
		8	第1回厚岸港まつり開催
1958	同 33	7	厚岸町役場庁舎を梅香町から真竜町に移転新築する
		8	湾月町の海産干場造成工事起工
		9	道道霧多布、厚岸線厚岸フェリー起工
		10	厚岸、釧路間レールバス開通
1959	同 34	10	日本道路公団厚岸フェリー開通、厚岸丸(140t)就航する 国泰寺日鑑記が有形文化財に指定される(北海道教育委員会指定)
1960	同 35		第1種床潭漁港着工(総工事費7,950万円)
		5	南米チリ沖の大地震で高潮の来襲あり、湾月町地区で家屋の浸水、魚介海藻の被害甚大 国泰寺跡、国泰寺仏舎利塔、国泰寺什器書画古文書、太田屯田兵遺品、正行寺本堂、先住民族の遺跡、床潭沼の緋鮎生息地、逆水松、色古丹松、老桜樹10件を文化財に指定(厚岸町教育委員会指定)
1961	同 36		厚岸仲買協同組合青果卸売市場が再開(開設は昭和32年)
		11	梅香町に厚岸町公民館を新築する
1962	同 37		真竜町を港町・真栄町・住の江町・宮園町・白浜町に区分する 白浜町に町立厚岸潮見高等学校(全日制)を設置。片無去開拓診療所開設(昭和43年に廃止)。真竜護岸工事着工 交通安全都市を宣言する。港町地先の土地区画整理事業着工(5カ年計画) 子野日公園が町立移管(子野日真一郎氏寄付) 本町に上水道給水開始(昭和38年度工事竣工) 厚岸電報電話局設置(ダイヤル通話となる) 第3種厚岸漁港の背後地公有水面埋立工事竣工。床潭青年研修所落成
		10	第1回かきまつり開催
1963	同 38		第3種厚岸漁港の第3次漁港整備計画工事着工(総工事費5億円) 尾幌干拓の第1期工事着工 町営門静自動車練習場を設置 小島部落に電気導入 トライベツの北半分を矢白別演習場に編入。トライベツ部落に農電導入
1964	同 39	3	町立厚岸潮見高等学校が道立となる 上尾幌炭鉱閉山
		8	厚岸大橋架橋促進期成会設立
1965	同 40		明るく正しい選挙の町を宣言する 門静高台に厚岸無線方位信号所(コースビーコン局)を設置 厚岸駅新築、厚岸漁業協同組合事務所新築
		12	町立末広小学校新築
1966	同 41		奨学金制度を制定 道営大別開拓パイロット起工(総事業費9,871万円) 神岩チャン跡及びび堅穴群が史跡に指定される(北海道教育委員会指定)
1967	同 42		湾月町1丁目など新地名を設定 港町に厚岸町産業会館を新築 国泰寺前に厚岸町郷土館を設置 国営尾幌開拓パイロット着工(総事業費5億5,100万円)
		4	都市計画街路、桜通り舗装事業着手
		7	門静に厚岸デッカー局設置
		9	厚岸信用金庫本店を真栄町1条通りに移転新築営業開始
		10	太田屯田の赤松、太田屯田の桑並木、西野家行のう帳、太田屯田兵屋、池田家古文書5件を町文化財に指定 真龍中学校全焼
		12	上尾幌学校給食共同調理場設置
1968	同 43	1	門静に厚岸町衛生センターを設置操業開始
		3	町立トライベツ小中学校移転新築 町立厚岸病院を梅香町から住の江町に移転新築開院 厚岸大橋の架橋閣議で決定
		4	北海道百年記念事業厚岸町史編さん着手 町道筑紫恋道路特殊改良第2種工事着工(43年~47年継続)
		11	宮園町に真龍中学校移転新築
1969	同 44	5	第3種漁港真栄町埋立工事着工(44年~46年) 厚岸大橋(道道霧多布、厚岸線)工事着工(44年~47年) NHK厚岸テレビ中継放送所(VHF)開局(住の江町)
		9	大別地区大規模草地改良工事着工
		11	湖内掘削事業着工(事業費4,400万円) 尾幌干拓工事(1期~7期)完了(総事業費5億7,900万円)
1970	同 45	4	船員法事務取扱い市町村に指定(海運局事務の一部)
		7	大別第2地区道営開拓パイロット事業着工(3年計画)
		10	道立自然公園あやめヶ原展望台新築 道立自然公園子野日駐車場新築

西 暦	年 次	月	主 要 事 項		
1970	昭 和 45	10	港町2号公園築造完了		
		11	厚静小学校新築工事完了		
		12	トライベツ飲料水施設工事完了（工事費2億4,466万円）		
1971	同 46	7	厚岸町学校水泳プール新設（梅香町）		
		10	第3種漁港真栄町埋立地工事完了。厚静小学校屋体新設工事完了		
		11	ポンノ沢道路改良全線完了		
1972	同 47	12	末広生活館新設		
		2	昭和46年度山村振興地域指定（第939号）		
		3	厚岸町総合計画基本構想厚岸町議会第1回定例会にて議決		
		6	町告示16号町民憲章並びに町の木・花・鳥を制定（47年6月1日）		
		7	太田地区畑地帯総合土地改良事業着手 宮園公共用地造成工事着工（47年～50年継続） ホマカイ橋永久橋架け換え工事着手（48年度完成） 郷土民謡ほか誕生（厚岸音頭・幸せにかける橋） 太田門静間道路着手		
		8	厚岸町開基制定（寛政11年6月29日）		
		9	厚岸大橋完成		
		11	厚岸町小島に海底水道管敷設 国道44号線バイパス工事完成		
		1973	同 48	3 厚岸地方職業訓練校新設 7 町立真竜保育所改築 真竜保育所で3歳未満児保育開始 10 国泰寺跡地が国指定の史跡になる 苦多分館新設（木造平屋建） 11 大別大規模草地で冬期舎飼を実施 片無去小中学校校舎増改築完成（鉄骨造平屋建）	
		1974	同 49	3	厚岸町生活改善センター新築
				4	釧路東部消防組合業務開始 名誉町民西村退蔵氏町葬される
5	パイロットフォレスト山火事（焼失面積1,606ha、損害額1億2,030万円）				
6	上水道第3次拡張事業完成				
7	文化庁から文化財愛護モデル地区指定				
9	厚岸水産高等学校改築着手				
11	桜通り舗装全線開通				
12	尾幌小中学校校舎増改築完成（鉄筋コンクリート2階建） 太田地区公民館新築				
1975	同 50			3	厚岸町史刊行 都市計画区域に太田の一部、門静、白浜町、住の江町の全域編集、1,456.7haになる
				4	「厚岸町公害防止ならびに環境保全に関する条例」制定
				5	低気圧災害により沖万別地区ほか地すべり発生、被害総額1億4,102万円
		6	総合消防庁舎新築		
		12	厚岸中学校校舎増改築完成（鉄筋コンクリート4階建）		
		1976	同 51	1 潮見高校1間口増加決定（昭和51年4月から実施） 12 ごみ焼却処理場完成（機械化バッチ燃焼式焼却炉）	
1977	同 52	3	トライベツ小中学校閉校		
		5	フィールドアスレチックオープン（29ポイント）		
1978	同 53	4	厚岸保育所新設（定員120人）		
		12	勤労者体育センターオープン		
1979	同 54	5	あつけし望洋台新設		
		5	厚岸小学校開校100年を迎える（25日）		
		6	厚岸町開基180年を迎える（29日）		
		11	海洋センターオープン（体育館・艇庫）		
		12	公営住宅梅香団地の一部（4階建1棟24戸）完成		
		1980	同 55	4 社会福祉センターオープン（鉄筋コンクリート2階建） 7 町制施行80周年を迎える（1日） 姉妹都市（オーストラリア・クラレンス自治体）の提携を目指し準備を進める	
1981	同 56	9	町制施行80周年記念事業で札幌コンサートを行う		
		1	第2期厚岸町総合計画、第1回臨時町議会において議決		
		2	海洋センター武道館完成		
		4	宮園保育所オープン（定員90人）		
		5	特別養護老人ホーム「心和園」オープン（定員50人）		
		9	宮園運動公園に全天候型テニスコート（2面）オープン		
		第21代町長村上忠次氏に名誉町民の称号を贈呈			
		10	日本栽培漁業センター厚岸事業場完成		
		11	青色申告と諸税完納の町を宣言		
		12	厚岸駅前広場の舗装工事が完成 太田中学校校舎改築完成（鉄筋コンクリート2階建）		
		1982	同 57	2	オーストラリア連邦タスマニア州クラレンス自治体と姉妹都市を提携
3	青少年非行防止の町を宣言				
4	オーストラリア・クラレンス自治体ビル・バーナード自治体長夫妻来町				
7	宮園運動公園に海洋センター水泳プールがオープン				
9	第3回定例町議会で議員定数減少条例提案が可決（定数24人） 厚岸港から戦後初の海外直輸出（台湾へフィッシュミール）				
10	子野日公園にサイクルモノレール（軌条走行自転車）がオープン				
11	大正6年に開業した国鉄厚岸駅が廃止される				

西 暦	年 次	月	主 要 事 項
1982	昭和	57	12 厚岸林務署新庁舎が完成（カラマツ加工材による木造平屋建） 公営住宅梅香団地完成（4階建2棟40戸、平屋建1棟4戸）
1983	同	58	4 奔渡保育所改築オープン（鉄筋コンクリート2階建・定員60人） 6 厚岸郵便局が港町に移転新築工事完成（鉄筋コンクリート2階建） ライオンズ・ロータリ両クラブが駅前広場に記念碑「飛翔」を建立 7 厚岸道立自然公園の国定公園化折衝を始める 9 厚岸、浜中両町相互間の通話を市内ダイヤル化する 10 港町1号児童公園の一面に町内初めてのゲートボール専用コートが完成 厚岸周辺海域総合開発事業（海洋牧場造成）が本格的にスタート 11 厚岸町観光10景を選定 12 社会福祉センターに大ホールが完成（鉄筋コンクリート一部2階建843.2㎡） 床潭地区漁村センターが完成（鉄筋造平屋建407㎡） 厚岸警察署尾幌警察官駐在所が完成（上尾幌駐在所を廃止） 門静地区集会所が完成（木造平屋建288.2㎡）
1984	同	59	3 床潭へき地保育所が完成（木造平屋建417.3㎡・定員60人） 6 水産高校に潜水実習用プールを備えた多目的プールが完成 7 厚岸小学校の新改築工事が始まる（3カ年計画） 大雨で被害続出（浸水家屋33棟、道路決壊、がけ崩れ、被害総額約2億1,000万円） 8 宮園運動公園にゲートボール兼用テニスコートが完成（2,560㎡） オーストラリア・クラレンス自治体ポール・カルバート自治体長夫妻が来町 9 厚岸警察署本町警察官派出所が奔渡町に完成 定例町議会でシートベルト着用の町を宣言
1985	同	60	1 宮園・白浜コミュニティセンターが完成（木造平屋建274.1㎡） 3 中央公民館筑紫恋分館が完成（木造平屋建149.9㎡） 厚岸小学校新校舎1棟目が完成（鉄筋コンクリート3階建2,136㎡） 5 国泰寺改築に伴う本堂、庫裡などの上棟式が行われる 9 厚岸町表彰条例を制定 10 真龍小学校が開校100年を迎える 11 嘉永3年に末広沖で難破した豪州の捕鯨船イーモント号の遺留品海底調査が行われる 12 国泰寺の改築工事が完了（木造一部鉄筋744㎡） 尾幌郵便局の新局舎が完成（鉄筋コンクリート平屋建273㎡） 釧路支庁の厚岸合同庁舎が完成
1986	同	61	3 厚岸小学校新校舎2棟目が完成（鉄筋コンクリート3階建2,202㎡） 役場新庁舎の建設位置が国鉄浜厚岸駅跡地地区に決まる 4 道立厚岸潮見高等学校改築のための設計費が決まる 5 子野日公園に健康の森オープン（フィールドアスレチック、展望台、114mの長距離すべり台を設置） 9 道東では初の障害者列車（ひまわり号）が釧路から厚岸を訪れる 子野日公園内にパーベキューハウスが完成（木造平屋建75㎡） 豪雨急襲で被害続出、被害総額11億6,857万5,000円） 第3回定例町議会で議員定数2人削減の定数条例改正案が可決（定数22人） 10 町立尾幌へき地保育所完成（木造平屋建190㎡） 太田地区コミュニティセンター完成 12 床潭地区漁業集落環境整備事業等完成（総工事費5億6,000万円） 厚岸小学校増改築完成（昭和59～61年、鉄筋コンクリート3階建5,589㎡、11億6,000万円）
1987	同	62	2 厚岸町斎場完成（370㎡） 5 緑のふるさと公園（アイカップ）一部供用開始 6 厚岸町役場庁舎真栄町1条に新築着工（2カ年継続） 核兵器廃絶・平和の町を宣言 厚岸町吹奏楽フェスティバル初回開催 8 真龍小学校大規模改修完成 9 皇太子殿下ご夫妻行啓（日本栽培漁業センター厚岸事業場視察） 10 防犯の町を宣言 厚岸小学校校舎落成式挙行 宮園運動公園に硬式野球場着工 12 元厚岸町長名誉町民の村上忠次氏逝去町葬執行 第3種厚岸漁港湾月町1・2・3丁目地先埋立竣工 第3種厚岸漁港第7次漁港整備計画完了（昭和57年～62年実績49億2,960万円） 第3種厚岸漁港第8次漁港整備計画着工
1988	同	63	3 厚岸町海事記念館完成（10月供用・鉄筋コンクリート一部鉄骨造1,493㎡） 5 厚岸簡易裁判所廃止（釧路簡易裁判所に統合） 6 公営住宅奔渡団地第2期工事完成（4階建24戸1,800㎡） あつけし湖とその環境を考えるシンポジウム開催 道立厚岸少年自然の家厚岸町誘致促進進期成会設立 7-8 菅原邦夫町長を団長とする一行33人、オーストラリア・クラレンス自治体を親善訪問 8 厚岸町役場庁舎新築完成（真栄町1条2番地1、鉄筋コンクリート造3階建5,610㎡） 9 町民広場完成、厚岸消防創設100周年記念式典及び祝賀会挙行 10 厚岸町役場旧庁舎（宮園町）から新庁舎（真栄町1条）に移転 真龍中学校大規模改修完成（第1回） 11 北海道大学理学部附属臨海実験所改修、博物館新築完成 12 真龍中学校増築完成（主として特別教室、鉄筋コンクリート造3階建822.52㎡）
1989	平成	元	3 公社畜産基地建設事業完了（約49億4,300万円） 5 厚岸町開基190年記念植樹祭（25日） 6 厚岸町開基190年記念高齢者特別表彰式（1日） 厚岸町開基190年記念式典ならびに厚岸町役場庁舎等落成式挙行 7 筑紫恋キャンプ場が一部供用開始

西 暦	年 次	月	主 要 事 項		
1989	平成元	7	宮園運動公園に硬式野球場完成		
		9	第44回国民体育大会ゲートボール大会開催		
		10	真龍中学校大規模改造完成（第2回）		
1990	同 2	12	片無去小中学校屋内運動場増改築完成（鉄骨造一部鉄筋コンクリート造584㎡）		
		2	道立厚岸少年自然の家厚岸町設置決定		
		3	末広小学校閉校式		
		4	温水プール完成		
		6	別寒辺牛川流域に100ha以上の高層湿原が発見される		
		10	太田地区国営草地開発事業完了（セタニウシ団地460ha総事業費15億3,006万円）		
			太田地区国営草地等開発付帯事業完了（セタニウシ団地総事業費2億7,246万円）		
			太田小学校開校100周年記念式典		
			真龍中学校大規模改造完成（第3回）		
			道立厚岸潮見高等学校創立40周年・新校舎落成記念式典		
1991	同 3	11	国営直轄明渠排水事業完了（総事業費8億5,967万円、門静幹線4,019.65m、沖万別支線1,897.22m）		
		2	太田小学校屋内運動場の増改築完成（鉄骨造一部鉄筋コンクリート造607.578㎡）		
		3	衛生センター改築（高負荷脱窒素処理方式）		
		4	上尾幌地区コミュニティセンターオープン（357.73㎡）		
		4	厚岸町教育目標改訂		
		5	デイ・サービスセンターオープン（493.93㎡）		
		5	太田屯田開拓記念館オープン		
		7	山形県村山市と友好都市を提携		
		8	語学指導などを行う外国青年招致事業に係る英語指導助手配置（アメリカ人）		
		9	特別養護老人ホーム「心と園」に日本庭園完成（876㎡）		
1992	同 4	10	厚岸水産高校が開校50周年を迎える		
			公共下水道事業第1期工事着工（平成3年から12年まで、処理区域99ha）		
		12	町営住宅奔渡団地建替事業完成（4階建4棟72戸）		
		1	正行寺本堂が町指定文化財から道東初の国の重要文化財に昇格		
		1	高知小中学校屋内運動場増改築完成（鉄骨造一部鉄筋コンクリート造609㎡）		
		2	第1回厚岸町社会福祉大会開催		
			歌手松原のぶえさん「愛冠岬」CDほか全国一斉発売		
		6	第5回全国市町村花あやめ指定自治体交流会議（あやめサミット）開催		
		9	台風17号で被害続出（浸水家屋48棟、道路決壊、地すべり）被害総額3億80万円		
		10	厚岸、標茶両町により別寒辺牛川、ホマカイ川流域環境保全協議会設立		
1993	同 5	12	道営太田地区畑地帯総合土地改良事業完了（総事業費22億2,900万円）		
			生活改善センター大規模改修完成（総事業費1億1,780万円）		
			厚岸霊園の一部供用開始（墓所区画数4㎡33区画、6㎡66区画、9㎡44区画）		
		1	釧路沖地震発生で震度6の烈震（重軽傷26人、住宅被害580戸、総被害額は約25億1,800万円）		
		3	太田小学校校舎の増改築完成（鉄筋コンクリート2階建1,473.343㎡）		
		6	北海道立厚岸少年自然の家がオープン		
		1994	同 6		厚岸湖・別寒辺牛湿原がラムサール条約の登録湿地に認定される
				1	澤田昭夫町長ら一行4人が、姉妹都市オーストラリア・クラレンス市を親善訪問
				2	厚岸町老人保健福祉計画を策定
				3	高知小中学校校舎の増改築完成（鉄筋コンクリート2階建1,616.645㎡）
4	友遊児童館がオープン				
	厚岸味覚ターミナル・コンキリエがオープン				
10	北海道東方沖地震発生で震度6の烈震				
	（重軽傷4人、住宅被害89戸、国と北海道の管理施設以外の被害総額は約5億1,800万円）				
12	末広道路完成（工期10年、延長1,325m）				
	港通り完成（工期8年、延長1,100m）				
1995	同 7		町営住宅白浜団地の建替事業完成（平屋4棟16戸、2階建5棟40戸）		
		4	厚岸水鳥観察館オープン		
		7	ロシア・サハリン州ホルムスク地区、チェーホフ市から訪問団来町		
		11	新築した町立厚岸病院に移転し、診療を開始		
1996	同 8	12	厚岸湖内地区船揚場完成		
		2	床潭小学校屋内運動場増改築事業完成（鉄筋コンクリート665㎡）		
		3	実験所道路が完成（昭和56年度に着手、延長2,134m、総事業費11億4,000万円）		
		3	第1回定例町議会で厚岸町議会議員の定数を減少する条例の一部改正が可決（定数20人）		
		4	子夢希児童館オープン		
			全国広報コンクールで広報誌「あつけし」が初入選（全国3位）		
		6	ごみ収集区域を町内全域に拡大		
		7	厚岸情報館オープン		
1997	同 9	10	公共下水道一部供用開始		
		2	きのこ菌床センターオープン		
		4	在宅老人短期保護事業の専用ベッド10床を設置		
			行政手続条例を施行		
		5	厚岸町木工センターオープン		
			厚岸・真龍・上尾幌・太田中学校が開校50周年を迎える		
		6	姉妹都市オーストラリア・クラレンス市から33人の訪問団が来町。ホームステイ交流をする		
			尾幌中学校が開校50周年を迎える		
		9	矢白別演習場で沖縄在留アメリカ海兵隊が実弾砲撃訓練を実施		
		10	個人情報保護条例を施行		
	尾幌酪農ふれあい広場オープン				
11	厚岸・真龍両中学校の開校50周年合同祝賀会開催				
12	JR北海道バスが町内路線を廃止。くしろバスが路線を引き継ぐ				

西 暦	年 次	月	主 要 事 項						
1998	平成 10	4	上尾幌での菌床シイタケ栽培新規着業者を町外から募集 (10戸)						
		10	宮園公園内にゲートボール場オープン (3面)						
		4	太田さけ飼育池施設改築され稚魚731万尾を放流						
		7	常陸宮様御夫妻が水鳥観察館を訪問 (7月12日)						
		9	上尾幌小学校を同中学校に併置 (併置のため小学校改築、鉄筋コンクリート平屋建て703㎡、9月6日落成式)						
		10	厚岸町地域訪問看護ステーション開設 (10月1日)						
			厚岸町湖南地区松葉町まちづくり整備促進期成会設立 (10月6日)						
			尾幌地域・尾幌小学校開校100周年記念式典 (10月10日)						
		11	山形県村山市と友好都市相互応援協定を締結 (11月9日)						
			厚岸観光協会設立50周年記念式典 (11月20日)						
			「厚岸カキシンポジウム」開催。試食会でシングルシードカキが好評 (11月26日)						
1999	同 11	3	床潭小学校新校舎完成 (1,644㎡)						
		3	糸魚沢小学校が休校となる (3月21日休校式)						
		5	姉妹都市クラレンス市のブレット・マニオン氏を国際交流員として1年間採用						
			役場庁舎に総合的窓口「お客さま窓口」を設置 (5月1日)						
			厚岸町カキ種苗センター完成 (5月25日開所式。総工費約9億2,000万円)。シングルシード方式によるカキの種苗生産が始まる						
		10	床潭小学校の落成式と開校100周年 (平成13年) 記念式典を併せて開催 (10月31日)						
		11	厚岸町が電算化優良市区町村として全国表彰 (11月15日)						
		11	宮園公園内にパークゴルフ場オープン (36ホール)						
		12	第4期厚岸町総合計画、第4回定例町議会で議決 宮園公園築造事業完了						
		2000	同 12	1	厚静小学校開校30周年記念式典 (1月23日)				
				3	厚岸町が環境マネジメントシステム国際規格 ISO14001の認証を取得 (3月31日)				
4	厚岸漁業協同組合の新店舗がオープン (4月21日、総事業費3億5,000万円)								
5	保健福祉総合センター・あみか21オープン (5月1日落成式、鉄筋コンクリート2階建て・一部鉄骨、1,814.48㎡)								
7	町制施行100周年記念式典 (7月15日)								
10	片無去地区開拓・片無去小中学校開校50周年記念式典 (10月23日)								
11	デイサービスセンター増築部分 (生きがい活動支援通所施設) 完成 (11月6日オープン、鉄筋コンクリート平屋建て322.88㎡)								
12	シングルシード方式のカキが初出荷 (12月12日)								
2001	同 13			3	厚岸町有機資源堆肥センター完成 (鉄骨平屋建、2184.6㎡、総事業費4億4,443万円、6月より本格運転) 厚岸デッカ局撤去 (3月22日)				
				4	友好都市山形県村山市との職員相互交流が始まる				
				5	釧路地方法務局厚岸出張所閉所 (5月11日)				
		10	厚岸潮見高等学校開校50周年式典 (10月28日)						
		2002	同 14	1	若狹靖町長らの一行が、姉妹都市オーストラリア・クラレンス市を親善訪問				
				9	子育て支援センター開設 (9月1日)				
				10	友好都市山形県村山市より初の観光物産交流訪問団の一行23人が来町				
				11	字名改正事業を実施 (平成21年まで)				
				2003	同 15	3	第1回定例町議会で厚岸町議会議員の議員定数を定める条例の一部改正案が可決 (定数18人) 新厚岸町史 資料編 日鑑記 (上) 刊行 厚岸町豊かな環境を守り育てる基本条例を制定 奔渡保育所閉所 (3月31日)		
						5	トライベツ地区開拓50周年式典 (5月31日)		
						9	平成15年十勝沖地震発生で震度6弱を記録 (厚岸町では軽傷者10人、家屋損壊88棟、被害総額約7億8,700万円) 姉妹都市締結21周年を記念し、オーストラリア・クラレンス市より訪問団の一行5人が来町		
10	町営住宅宮園団地6号棟建設工事が完了 (5階建20戸、総工費4億6,751万円)								
2004	同 16					4	町内初、障がい者の共同作業所がオープン (4月5日)		
						5	町と北海道大学北方生物圏フィールド科学センター、相互協力協定に調印 (5月28日)		
						10	シングルシード方式のカキのネーミング「カキえもん」に決定 若狹靖町長を団長とする70人の訪問団が、友好都市山形県村山市の市制50周年式典に参列する		
		2005	同 17			11	ラムサール条約の登録湿地が拡張 (381ヘクタールが追加登録され、登録湿地面積は5,277ヘクタールに)		
						2006	同 18	1	山の手会館やまびこ'05 が完成 (木造平屋建、211.49㎡、総工費5,258万円)
								3	一般廃棄物最終処分場完成 (第2期埋立地、総事業費約4億6,600万円)
								4	ISO14001、町の自主運用でシステム構築・運用を決定 地域包括支援センター開設
				5	第27代町長澤田昭夫氏に名誉町民の称号を授与 (5月11日)				
				9	若竹第2埠頭で初の総合防災訓練を実施				
				10	台風並みの低気圧による高潮で港町の道路が冠水するなど大きな被害 (被害総額は5億円を超える) ドイツからシーボルト協会の一行12人が来町				
					国の重要文化財に指定されている「正行寺本堂」の補修開始 (平成20年10月完了)				
12	第4回定例町議会で厚岸町議会議員の定数を定める条例の一部を改正 (定数16人) 真龍小学校新校舎が完成 (鉄筋コンクリート造3階建、総事業費約10億7,000万円)								
2007	同 19			4	釧路開発建設部厚岸道路維持事業所が廃止				
				5	新厚岸町史 資料編3 自然・統計編 発行				
		7	発達した低気圧による大雨の影響で土砂崩れ発生 (奔渡町4丁目)						
		10	地上デジタル放送が視聴可能に (10月1日)						
			ごみ処理中間処理施設が完成 (663㎡、工費1,858万円)						
		2008	同 20	3	厚静小学校閉校 (3月31日)				
				4	教育委員会生涯学習課が真龍小学校体育館に移転し、真龍小学校が生涯学習活動の利用可能に				
					尾幌、小島地区が簡易水道区域から上水道事業区域に				
				6	姉妹都市オーストラリア・クラレンス市からローズベイ・ハイスクールの訪問団23人が来町				
				7	厚岸漁港門静地区の副港整備が着工 (平成23年度完了予定、事業費約18億円)				

西 暦	年 次	月	主 要 事 項			
2009	同	21	1 自治会連合会が創立40周年を迎えた			
			2 (新)厚岸町要覧を発行(A4サイズから新書版へ変更)			
			3 尾幌・上尾幌小中学校閉校(3月31日)			
			6 「新厚岸町史」資料編2日鑑記下発刊			
			7 宮園保育所1歳児保育開始			
			10 正行寺鐘楼が国の登録有形文化財に ドクターヘリの運航開始 字名等改正事業が完了			
			12 「第5期厚岸町総合計画」第4回定例町議会で議決			
			2010	同	22	1 厚岸産カキを使用した『オイスターブラック』発売
						3 港町地区の冠水対策が完了する(総額8,755万円) 厚岸保育所1歳児保育開始 厚岸町多機能共生型地域交流センター「コアぼんと きらく」開所 地積修正事業スタート(平成22年度から平成44年度)
						5 心和園増床工事完成(個室ユニット18床並びにショートステイ10床)
						7 クラレンス市長・市議会議員が来町 町政施行110周年記念式典・ふるさと交流(7月1日)
						9 第3回定例町議会で厚岸町議会議員の定数を定める条例の一部を改正(定数13人)
11 町営住宅建設事業(まちなか団地)着手(木造平屋建1棟4戸)						
2011	同	23	3 東日本大震災発生、約2.7mの津波の来襲により、住宅の床上・床下浸水のほか、カキ、アサリなどに甚大被害を受けた(3月11日)			
			4 床潭へき地保育所が休所(同年5月より地域の保護者による保育所運営委員会により、地域の保育所として運営)			
			9 厚岸漁港第1埠頭静穏度対策施設が完成 宮園鉄北地区集会所建設事業着手 32年ぶりに水道料金を改定する条例可決 学校給食センターが完成(鉄筋コンクリート造2階建、総事業費5億3,130万円)			
			11 片無去小中学校閉校記念式典 真龍中学校が旧潮見高校跡へ移転			
			2012	同	24	1 宮園鉄北地区集会所完成(木造平屋建、総事業費5,816万円)
3 町営住宅建設事業(まちなか団地)完成(木造平屋建1棟4戸、総事業費6,489万円)						
4 厚岸町介護老人保健施設開設(23床)						
2013	同	25	11 姉妹都市提携30周年記念事業でオーストラリア・クラレンス市を訪問 『新厚岸史』通史編 第1巻が完成			
			3 国指定「国泰寺跡」の山門・中門の保存修理工事が完了 暴風雨続く異常気象(3月9日暴風雪、4月7日暴風雨、9月16日台風18号)			
			4 災害対策基本条例を制定 第5次厚岸町総合計画の見直し作業開始 厚岸町未来まちづくり職員提案「i・チャレンジ提案」の実施 生ごみ分別収集を開始			
			7 姉妹都市オーストラリア・クラレンス市から市長はじめとする一行が来町			

官 公 庁 施 設 一 覧

名 称	住 所	電話番号
厚 岸 町 役 場	真 栄	52-3131
湖南地区出張所	梅 香	52-2175
上尾幌駐在所	上 尾 幌	57-2221
光荣地区コミュニティセンター	光 栄	52-4835
湾月町生活館	湾 月	52-4988
上尾幌地区コミュニティセンター	上 尾 幌	57-2362
真栄地区集会所	真 栄	52-4995
住の江地区集会所	住 の 江	52-2507
山の手会館やまびこ'05	山 の 手	電話なし
宮園地区集会所	宮 園	52-4539
白浜地区集会所	白 浜	52-7859
湖南地区集会所	若 竹	52-7734
有明地区集会所	有 明	52-4245
門静地区集会所	門 静	52-5889
片無去開拓パイロット地区集会所	片 無 去	52-6230
片無去地区集会所	片 無 去	57-2455
糸魚沢地区集会所	糸 魚 沢	55-9035
若松地区集会所	若 松	55-9001
トライベツ地区集会所	ト ラ イ ベ ツ	55-9140
松葉地区集会所	松 葉	52-8820
宮園丘陵地区集会所	宮 園	電話なし
生活改善センター	港 町	52-4151
漁村環境改善総合センター	奔 渡	52-7547
床潭地区漁村センター	床 潭	52-5912
厚岸町畜場	サ ン ヌ シ	52-2085
ごみ処理場	サ ン ヌ シ	52-5298
衛生センター	太 田 宏 陽	52-2488
厚岸終末処理場	有 明	52-5689
保健福祉総合センター（あみか21）	住 の 江	53-3333
地域包括支援センター	住 の 江	52-4140
町立厚岸病院	住 の 江	52-3145
特別養護老人ホーム心和園	白 浜	52-6373
在宅老人デイサービスセンター	白 浜	52-3901
生きがい活動支援通所	白 浜	52-3901
子育て支援センター	奔 渡	53-4337
厚岸町社会福祉センター	梅 香	52-7752
真竜保育所	港 町	52-3035
厚岸保育所	梅 香	52-7254
宮園保育所	宮 園	52-7659
太田へき地保育所	太 田	52-6245
友遊児童館	真 栄	52-3090
子夢希児童館	梅 香	52-0234
教育委員会	真 栄	52-3131
教育委員会生涯学習課	真 栄	67-7700
海事記念館	真 栄	52-4040
太田屯田開拓記念館	太 田	52-3599
B & G 海洋センター	宮 園	52-7785
B & G 海洋センター／スケートリンク	宮 園	52-7879
宮園公園（軟式野球場等）	宮 園	52-7785
勤労者体育センター	宮 園	52-3841
温水プール	湾 月	52-6631
学校給食センター	白 浜	53-2065

名 称	住 所	電話番号
郷土館	湾 月	52-3794
中央公民館	梅 香	52-2213
太田地区公民館	太 田	52-7429
中央公民館筑紫恋分館	筑 紫 恋	52-4402
中央公民館苫多分館	苫 多	52-7286
中央公民館末広分館	末 広	52-5436
（本の森）情報館	宮 園	52-2246
（本の森）情報館分館	梅 香	52-2213
厚岸水鳥観察館	サ ン ヌ シ	52-5988
味覚ターミナル・コンキリエ	住 の 江	52-4139
カキ種苗センター	若 竹	53-2321
きのこ菌床センター	上 尾 幌	57-2336
町営牧場大別地区事務所	大 別	53-2045
町営牧場別寒辺牛地区事務所	若 松	55-9107
有機資源堆肥センター	大 別	53-2180
尾幌酪農ふれあい館	尾 幌	56-2400
上尾幌ふれあい体験農園	上 尾 幌	電話なし
厚岸町木工センター	山 の 手	52-3451
緑のふるさと公園森林センター	愛 冠	52-6823
筑紫恋キャンプ場	筑 紫 恋	52-6627
釧路管内水産種苗生産センター	筑 紫 恋	52-5561
子野日公園（管理棟）	奔 渡	52-7093
愛冠観光サービスセンター	愛 冠	52-2185
あやめヶ原観光センター	末 広	52-7811
職業訓練センター	港 町	52-6757
厚岸浄水場	門 静	52-2769
釧路東部消防組合消防本部	松 葉	52-5113
厚岸消防署	松 葉	52-5111
厚岸消防団第一分団	松 葉	52-5111
厚岸消防団第二分団	真 栄	52-2029
厚岸消防団第二分団尾幌部	尾 幌	56-2017
厚岸消防団第三分団	上 尾 幌	57-2224
厚岸消防団第四分団	太 田	52-5424
北 海 道		
釧路地区水産技術普及指導所	若 竹	52-2003
釧路森づくりセンター	梅 香	52-2165
釧路土木現業所 厚岸出張所	宮 園	52-3615
厚岸少年自然の家（ネイバル厚岸）	愛 冠	52-1151
厚 岸 警 察 署	真 栄	52-0110
本町交番	奔 渡	52-2041
尾幌駐在所	尾 幌	56-2151
根釧西部森林管理署上尾幌森林事務所	上 尾 幌	57-2211
厚 岸 郵 便 局	港 町	52-3701
本厚岸郵便局	松 葉	52-4133
糸魚沢簡易郵便局	糸 魚 沢	55-9111
釧路太田郵便局	太 田 東	52-4242
尾幌郵便局	尾 幌	56-2310
上尾幌郵便局	上 尾 幌	57-2260
床潭郵便局	床 潭	52-4243
門静簡易郵便局	門 静	52-2715
北海道大学北方生物圏フィールド		
科学センター厚岸臨海実験所	愛 冠	52-2056