



選りすぐりの美味しさをお届け!!

ふるさと納税

ご寄附してくださった皆さまに、海の幸、大地の恵みなどのお礼の品をご用意しています。
応援をよろしくお願いいたします。

人気のお礼の品【一例】



カキ

豊富な海産物の中でも厚岸といえばカキ。徹底した品質管理によって、生食用として年中出荷できるカキをお召し上がりください。



ホッカイシマエビ

早朝水揚げしたエビを茹で上げるのでジューシー感たっぷり、美味しさ抜群です。



ホタテ

肉厚で甘みの強いホタテは、お刺身はもちろんバター焼も絶品です。



乳製品

自然の恵みを受けて育った牛から搾られる生乳で作る乳製品は、大自然の恵みを凝縮した美味しさです。



アサリ

水温が低い厚岸湾で良質なプランクトンを食べて大きくなるアサリ。濃厚な味をお楽しみください。



毛ガニ

厳寒の海から厳選された旨味がつまったカニをお届けします。

厚岸町ふるさと納税
特設サイトはこちら



- ふるさとチョイス
- セゾンのふるさと納税
- JALふるさと納税
- マイナビふるさと納税
- 楽天ふるさと納税
- ふるさと本舗
- ANAのふるさと納税
- ふるさと納税百選
- さとふる
- ふるなび
- ふるさとプレミアム

厚岸町観光商工課 観光係
TEL.0153-52-3131 FAX.0153-52-3138

厚岸町公式ホームページ
<https://www.akkeshi-town.jp/furusato/>

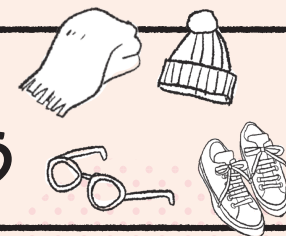


Style

何着て遊ぼう♪

着

自分いろで旅しよう



四季がはっきりとした厚岸は、気候に合わせた服装も大切。失敗しない服装で出かけよう!!
快適なファッションで旅をいっそう楽しんで♪

寒ッ



Winter 冬

防寒対策はしっかりと。帽子、マフラー、手袋は必需品。雪で滑るので、滑り止め付の靴を履きましょう。

	1月	2月	3月
平均	-5°C	-5°C	0°C
最高	-1°C	-1°C	4°C
最低	-10°C	-10°C	-4°C

ENJOY AUTUMN!!



Autumn 秋

日が落ちると冷え込みます。しっかり重ね着をして温度調整が可能な服装に。11月には雪が降ることも。

	10月	11月	12月
平均	11°C	6°C	-3°C
最高	16°C	11°C	2°C
最低	6°C	0°C	-7°C

キマった!



Summer 夏

平均気温は16°C前後。まれに25°Cを超える日も。ただ、朝晩は気温が下がるので長袖または羽織るものを用意。

	7月	8月	9月
平均	18°C	19°C	17°C
最高	23°C	23°C	22°C
最低	15°C	16°C	27°C

LET'S GO!!



Spring 春

雪どけ直後は道がぬかるんでいるので、足元は多少汚れる覚悟で。ゴールデンウィーク前後は雪が降ることも。

	4月	5月	6月
平均	6°C	10°C	13°C
最高	12°C	15°C	18°C
最低	0°C	5°C	9°C

※釧路気象台観測所 2021年度より

厚岸の情報を
FACEBOOKで
発信中!!



@umiemon.akkeshi
で検索!

About UMIEMON

趣味

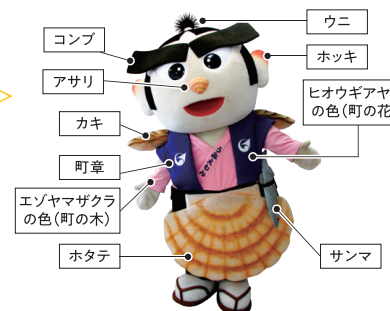
食べ歩き。日記を書くこと。

仕事

厚岸町をPRし、元気にすること。

好きな食べ物

なんでも好き。
でも一番は厚岸のカキ。



AKKESHI UMIEMON

厚岸町公式キャラクター
「うみえもん」を紹介!
厚岸町の公式キャラクター