

経営比較分析表（令和6年度決算）

北海道厚岸町 厚岸病院

法適用区分	業種名・事業名	病院区分	類似区分	管理者の情報
当然財務	病院事業	一般病院	50床以上～100床未満	非設置
経営形態	診療科数	DPC対象病院	特殊診療機能 ※1	指定病院の状況 ※2
直営	5	-	ト透訓	救
人口（人）	建物面積（㎡）	不採算地区病院	不採算地区中核病院	看護配置
8,195	6,988	第1種該当	-	15:1

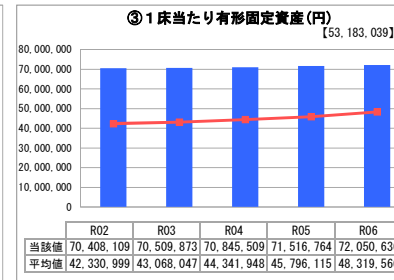
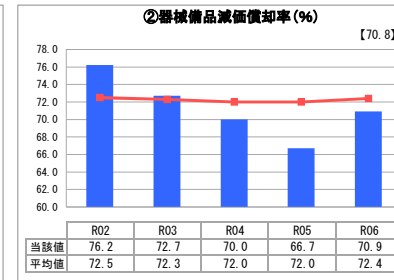
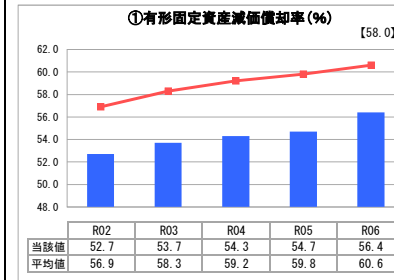
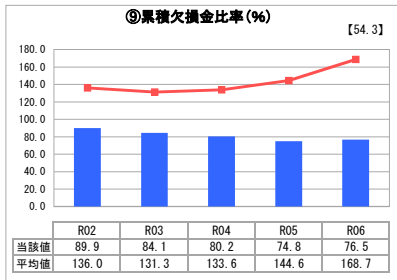
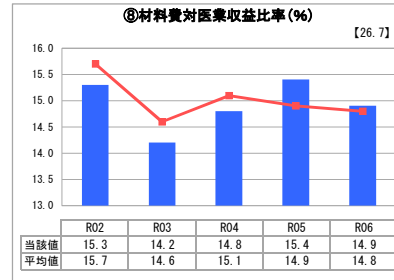
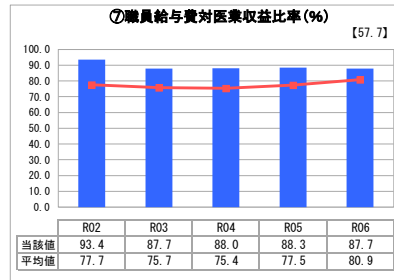
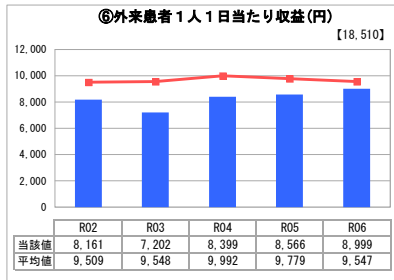
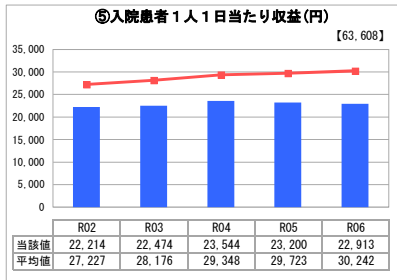
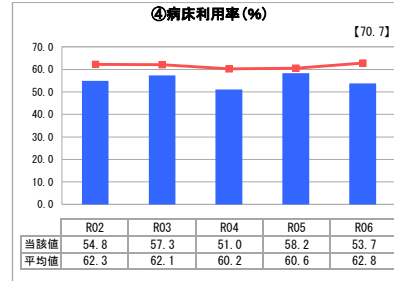
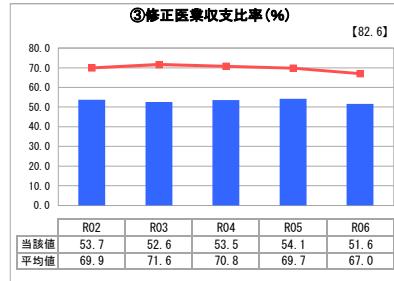
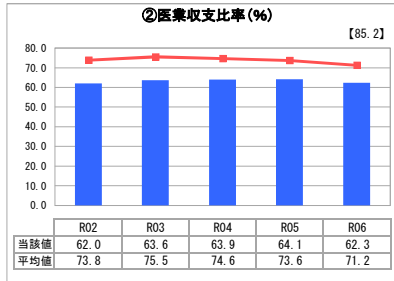
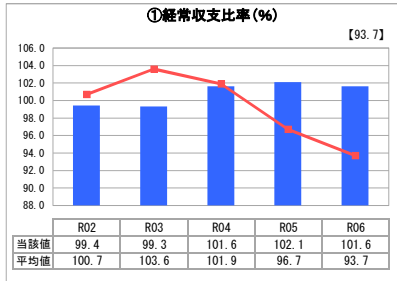
※1 ド…人間ドック 透…人工透析 I…ICU・CCU 未…NICU・未熟児室 訓…運動機能訓練室 ガ…ガン（放射線）診療

※2 救…救急告示病院 臨…臨床研修病院 が…がん診療連携拠点病院 感…感染症指定医療機関 へ…へき地医療拠点病院 災…災害拠点病院 地…地域医療支援病院 特…特定機能病院 輪…病院群輪番制病院

許可病床（一般）	許可病床（療養）	許可病床（結核）
55	-	-
許可病床（精神）	許可病床（感染症）	許可病床（合計）
-	-	55
最大使用病床（一般）	最大使用病床（療養）	最大使用病床（一般+療養）
48	-	48

当該病院値（当該値）	類似病院平均値（平均値）	令和6年度全国平均
■	—	□

1. 経営の健全性・効率性



2. 老朽化の状況

経営強化に係る主な取組（直近の実施時期）

機能分化・連携強化 (組織の縦横・ネットワークを軸に)	地方独立行政法人化	指定管理者制度導入
-	-	-
年度	年度	年度

I 地域において担っている役割

厚岸病院は住民の一次医療を担うため、入院、外来機能を維持しながら、地域の中核的な医療機関として、地域住民の医療ニーズに対応してきました。内科、外科、小児科の3科を基本とし、整形外科、脳神経外科の定期診療を行う体制を維持継続してまいります。

厚岸病院では完結できない専門医療と高度医療については、釧路市内の二次医療機関との連携強化に努めています。また、厚岸郡における医療機関と、保健・福祉関係者を含めた医療・介護・住まい、生活支援サービス等が地域で包括的に確保されるよう連携し支え合う地域包括ケアシステムの一端を担っています。

II 分析欄

1. 経営の健全性・効率性について

令和6年度における経常収支比率では、令和5年度決算と比較して、入院及び外来収益ともに、人口減少に加え発熱症状などの受診者が減少した影響を受け減収となったほか、感染症病床確保促進事業費補助金の皆減などにより大幅に減収となりました。費用では、給与改定による人件費の増や物価高などの影響がありました。費用で、常勤医師1名の退職による給与費の減や患者数に伴う材料費の減などが影響し、費用全体では、前年度を下回る結果となり、経常収支にあっては、減収分を補填する一般会計からの繰入金をもって101.6%（前年比△0.5%）となりました。

また、一般会計からの繰入金を除いた修正医業収支比率は、51.6%（前年比△2.5%）と低いため、策定した経営強化プランの取組を推進し、改善を図ってまいります。

2. 老朽化の状況について

病院本体は、平成7年に新築してから25年以上が経過し、病院設備や医療機器の更新においては計画的な整備が必要となることから、年次更新計画を策定し、計画的に行ってまいりました。

また、医師の確保に必要な医師住宅については、築30年が経過しており、維持補修が必要な状況にあります。

全体総括

平成20年度に公立病院改革プランを策定し、平成24年の4月には2階病棟を介護老人保健施設へ転換しました。それに合わせ平成23年11月に公立病院改革プランを全面改定し、経営の健全化と不良債務の解消計画を進め、平成24年度に不良債務を解消しました。平成26年にて会計制度が改定された影響により、平成29年度決算では不良債務が発生しましたが、平成30年度決算にて解消しました。

平成29年度からは新公立改革プランを策定、また、令和4年度に経営強化プランを策定したところであり、安定した経営基盤を確保するとともに、改革の継続性を保持しつつ、救急医療の確保、小児・保健・予防医療などの不採算医療を継続するための医師確保対策を最重要課題として取り組みながら、未来を支える地域医療の継続に努めています。

※「類似病院平均値(平均値)」については、病院区分及び類似区分に基づき算出している。