

暮らしのヒント 「予定帳」

7月

- 町内の情報を広報統計係までお寄せください。
- 福セ=社会福祉センター、子セ=子育て支援センター、保セ=保健福祉総合センター
- 来月号の配布日は7月31日(金)を予定しています。

日 (SUN)

月 (MON)

火 (TUE)

水 (WED)

木 (THU)

金 (FRI)

土 (SAT)



11日の行事

- 土曜おはなし会 10時30分～11時
- 名作鑑賞会 13時30分～15時30分 情報館
- 自転車安全運転講習会 (詳細は19㉟)

- 1
- 外科外来診療 9時～12時30分、13時30分～16時 町立病院
 - 親子工作月間 (詳細は22㉟)

- 2
- 外科外来診療 9時～12時 町立病院

- 3
- 整形外科診療 9時～12時
 - 脳神経外科診療 (予約制) 14時～16時 町立病院
 - 第70回厚岸港まつり
 - 第24回厚岸町民花火大会

- 4
- 子ども映画会 13時30分～14時40分 情報館
 - 第33回あっけし夏まつり (→5日まで)



- 6
- 外科外来診療 9時～12時30分、13時30分～16時 町立病院

- 7
- 外科外来診療 9時～12時30分 町立病院

- 8
- 外科外来診療 9時～12時30分、13時30分～16時 町立病院
 - すくすくひろば 10時30分～11時
 - えほんのひろば 11時～ 子セ

- 9
- 外科外来診療 9時～12時 町立病院
 - 産前・産後ケア教室 『ベビーマッサージ』 (詳細は21㉟)

- 10
- 整形外科診療 9時～12時
 - 脳神経外科診療 (予約制) 14時～16時 町立病院
 - 名作鑑賞会 18時30分～20時30分 情報館

- 11
- にこにこひろば 9時30分～11時30分、13時30分～15時30分 子セ【要予約】
 - 【11日のその他の行事は上記に記載】



- 13
- 外科外来診療 9時～12時30分、13時30分～16時 町立病院
 - 行政相談 (詳細は19㉟)

- 14
- 外科外来診療 9時～12時30分
 - 夜間予防接種 17時30分～19時30分 町立病院
 - 障がい者専門相談 10時～17時 保セ

- 15
- 外科外来診療 9時～12時30分、13時30分～16時
 - 夜間予防接種 17時30分～19時30分 町立病院

- 16
- 外科外来診療 9時～12時 町立病院

- 17
- 整形外科診療 9時～12時
 - 脳神経外科診療 (予約制) 14時～16時 町立病院

- 18
- 子ども映画会 13時30分～14時05分 情報館



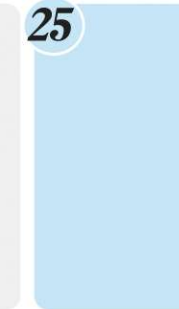
- 20 海の日

- 21
- 外科外来診療 9時～12時30分 町立病院
 - 運転免許更新時講習
 - ▷13時～優良
 - ▷14時～一般
 - ▷15時30分～初回・違反者 福セ(※1)

- 22
- 外科外来診療 9時～12時30分、13時30分～16時 町立病院
 - あそびのひろば 『七夕飾りをつくろう!』 10時30分～ 子セ

- 23
- 外科外来診療 9時～12時 町立病院
 - えほんのひろば 11時～ 子セ
 - 年中児検診 対象者には個別でご案内します

- 24
- 整形外科診療 9時～12時
 - 脳神経外科診療 (予約制) 14時～16時 町立病院



- 27
- 外科外来診療 9時～12時30分、13時30分～16時 町立病院

- 28
- 外科外来診療 9時～12時30分 町立病院

- 29
- 外科外来診療 9時～12時30分、13時30分～16時 町立病院
 - あかちゃん相談会 対象者には個別でご案内します

- 30
- 外科外来診療 9時～12時 町立病院

- 31
- 整形外科診療 9時～12時
 - 脳神経外科診療 (予約制) 14時～16時 町立病院



8月の予定

(※1) 運転免許更新時講習を受講する前に、厚岸警察署で免許更新手続きを済ませてください。

- 7日(金) 整形外科診療 9時～12時 脳神経外科診療(予約制) 14時～16時 町立病院
- 14日(金) 整形外科診療 9時～12時 脳神経外科診療(予約制) 14時～16時 町立病院
- 21日(金) 整形外科診療 9時～12時 脳神経外科診療(予約制) 14時～16時 町立病院
- 26日(水) あかちゃん相談 保セ(対象者に個別案内)
- 27日(木) 3歳児健康診査 保セ(対象者に個別案内)
- 28日(金) 整形外科診療 9時～12時 脳神経外科診療(予約制) 14時～16時 町立病院

(注) 変更になる場合もあります。