

供用開始区域内の家庭は 早めの水洗化工事を

下水道の供用開始区域内の人は、トイレを3年以内に水洗にすることが法律や条例で定められています。平成25年4月に供用開始した宮園、白浜の各一部の地域の人は、平成28年3月で3年になります。

対象区域の人は、水洗化工事をした際に利用できる補助金の最終年度となりますので、早めに水洗化工事を済ませましょう。

●問い合わせ／業務係 ☎内線178-181



受益者負担金の 納め忘れはありませんか

水洗トイレなど下水道の利用が可能な地区に土地等を所有している人には、公共下水道受益者負担金を5年間に分けて納めてもらっています。この負担金は下水道の建設費に充てられます。

9月30日(水)は第2期の納期限です。納付書を確認のうえ、期限までに納めましょう。

また、口座振替もできますのでご利用ください。

●問い合わせ／業務係 ☎内線178-181

中学生の英語暗唱を 聞いてみませんか

教育委員会では、町内の中学生が英語の授業で学んだ成果を発表する『厚岸町中学生英語暗唱発表会』を開催します。

各学校の代表として出場する生徒の、熱の入った発表をお聞きください。

●日時／9月6日(日)10時から
●場所／本の森厚岸情報館
●問い合わせ／教育委員会指導室 ☎内線351-353

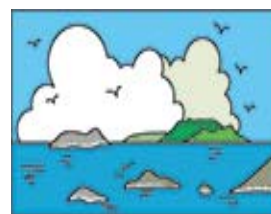
『海の作品展』を開催します

海事記念館では、町内の小学生が夏休みに作成した『海』に関する絵画や工作などの作品を展示します。子どもたちの力作をご覧になってみませんか。

●期間／9月5日(土)から13日(日)
●時間／9時から17時
●場所／海事記念館1階特設ギャラリー

●入場料／無料

●問い合わせ／海事記念館 ☎52-4040



実践型防犯教室を 開催します

厚岸地区防犯協会では、『実践型防犯教室』を開催します。空き巣などの住宅侵入の手法を実践を交えて説明します。また、振り込め詐欺、防犯対策の説明もありますので、多くの皆さんの参加をお待ちしています。

●日時／9月7日(月)14時から
●場所／社会福祉センター2階2B会議室
●問い合わせ／厚岸警察署 ☎52-110、自治振興係 ☎内線123

『きのこの森づくりと 収穫祭』に参加しませんか

森林センターでは、釧路総合振興局森林室の協力により、『きのこの森づくりと収穫祭』を行います。春に菌を植えた『シイタケのほだ木の本伏せ作業』や伐採された木を利用した『炭づくり』、ジャガイモやカボチャの『収穫祭』が体験できます。どなたでも参加でき、参加料は無料です。詳しくはお問い合わせください。

●日時／9月26日(土)9時30分から
●場所／森林センター

国民年金

国民年金保険料は、まとめて 前納すると割引があり、お得です！

平成28年3月分までの国民年金保険料をまとめて納付すると、保険料額が割引されてお得なうえ、納付忘れの心配もなく安心です。

平成27年10月に、平成27年10月分～平成28年3月分を前納した場合

通常の保険料	93,540円(15,590円×6カ月)
口座振替による当月末振替	93,240円(1カ月50円割引) 300円お得！
納付書・クレジットカードによる6カ月前納	92,780円 760円お得！
口座振替による6カ月前納	92,480円 1,060円お得！

※納付書での納付は、11月分以降を前納する場合にも割引があります。※クレジットカードによる前納は、1年分(4月分～3月分)、半年分(4月分～9月分、10月分～3月分)のみとなります。

●申し込み・問い合わせ／釧路年金事務所 ☎0154-22-5810
町民課保険医療係 ☎内線118-121



あなたの体力年齢は 何歳ですか

厚岸町体育協会では、町民の皆さんの体力や運動能力を把握するために体力テストを実施します。多くの皆さんの参加をお待ちしています。詳しくは、お問い合わせください。

●日時／10月16日(金)18時30分から
●場所／B & G 海洋センター体育館

●対象／20歳以上
●内容／握力、上体起こし、長座体前屈、反復横飛び、立ち幅跳び、急歩(男子1500回、女子1000回)
●締め切り／10月8日(木)
●申し込み・問い合わせ／体育協会事務局 (B & G 海洋センター内) ☎52-7785



家族で一緒にマラソンを してみませんか

町民の皆さんを対象に『ファミリーマラソン大会』を開催します。この大会は、それぞれの体力に応じたコースを走ることができ、家族みんなで気軽に走ってみませんか。

●日時／10月12日(月・体育の日)8時45分(8時30分から受け付け)
●コース／1.5キ、3キ、4キ
●集合場所／宮園公園スケートリンク前駐車場
●対象者／町内在住の人
●参加料／無料

●締め切り／10月6日(火)
●申し込み・問い合わせ／体育振興課 (B & G 海洋センター内) ☎52-7785



重度の要介護者、障がい者、 妊産婦に商品券を配布します

北海道では、一定の要件を満たした要介護者・障がい者・妊産婦の経済的な負担を軽減するため、申請をした人に対して、道内の取り扱い店で利用できる商品券(5千円分)を配布します。

●妊産婦
平成27年1月1日～平成27年12月31日までに『母子健康手帳』が交付され、申請時に道内に居住している人

【申請方法】

要介護者・障がい者は、申請書が送付されず。妊産婦は、保健福祉総合センターで申請をしてください。

【利用期間】

平成27年10月1日～平成28年1月31日
詳細は特設ホームページ (<http://www.heartful-premama-hkd.jp>) をご覧ください。

●問い合わせ／健康づくり係、介護保険係、障害福祉係 ☎53-3333

【給付対象】

- 要介護者・障がい者
平成27年4月1日時点で北海道または町が認定している次の項目に該当する人
 - ①要介護認定3以上の人
 - ②障害支援(程度)区分4以上の人
 - ③特別障害者手当受給者
 - ④経過的福祉手当受給者
 - ⑤特別児童扶養手当受給者